

## USB ドライバのインストール方法 (Windows XP をお使いの場合)

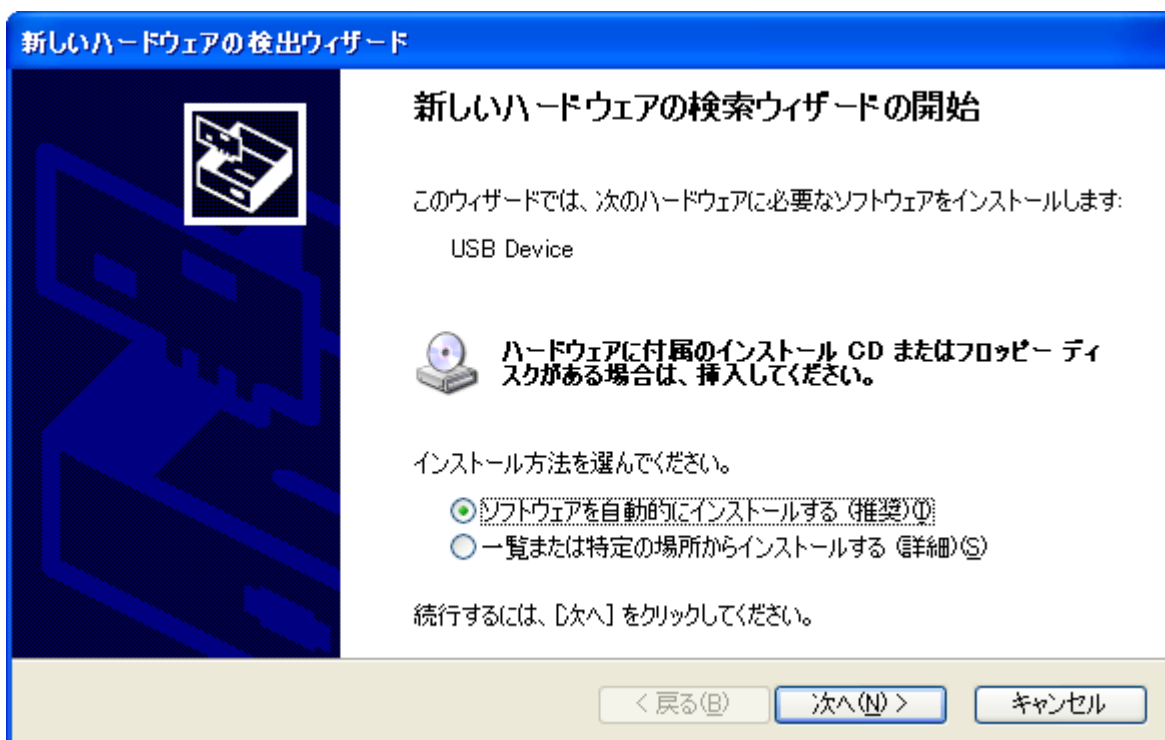
2009 年 10 月 16 日  
日本無線株式会社

1. ダウンロードした「wxj\_usbdrv11a010.exe」を実行し、ドライバファイルを任意の場所に解凍します。  
例) C:\¥Documents and Settings¥PHS¥デスクトップ

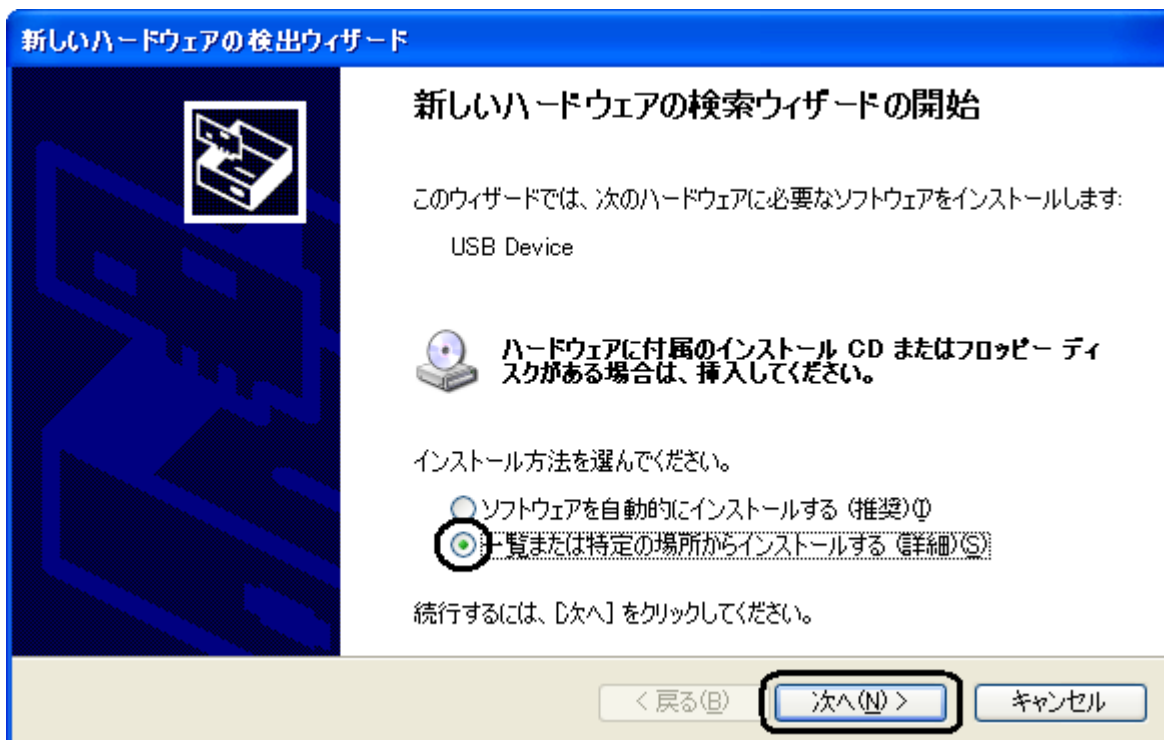
尚、本インストール手順書では上記場所(デスクトップ)に解凍した場合を例に説明致します(上記例はログイン時のユーザー名が「PHS」の場合です)。

2. WX330J E とパソコンを USB 接続します。

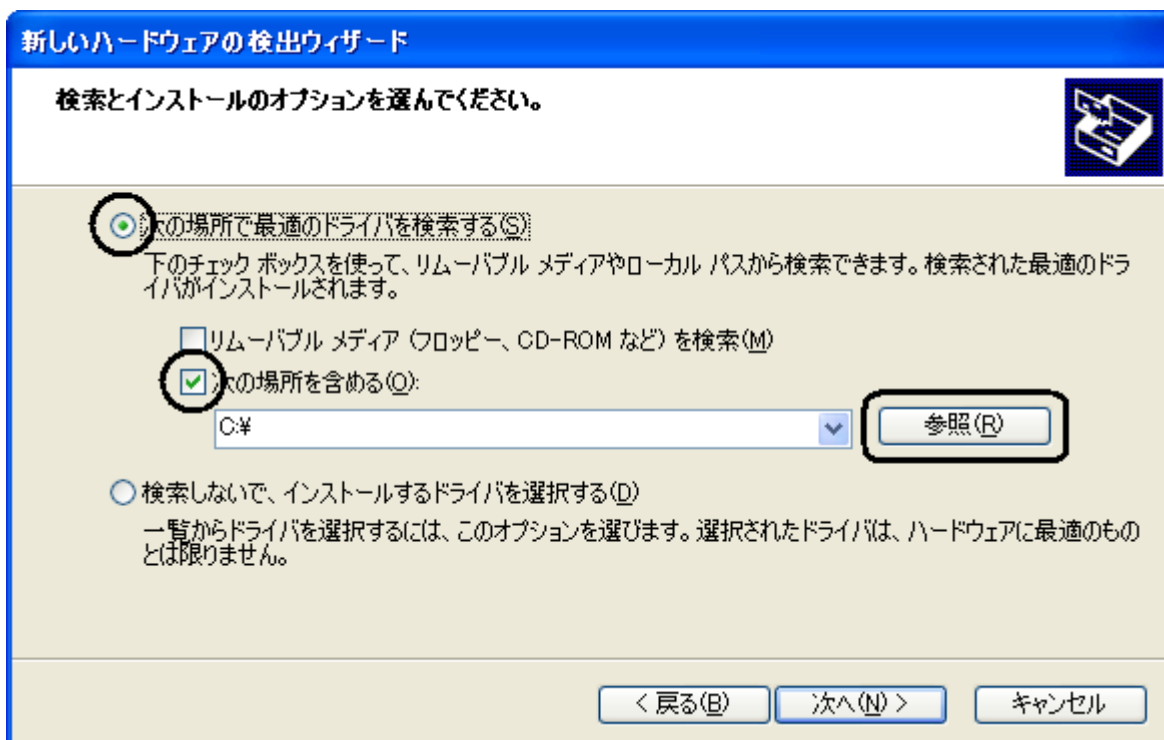
接続を行うと、パソコンのディスプレイに「新しいハードウェアの追加ウィザード」の画面が表示され、インストールが開始されます。



3. 「一覧または特定の場所からインストールする(詳細)」を選択し、「次へ」をクリックします。

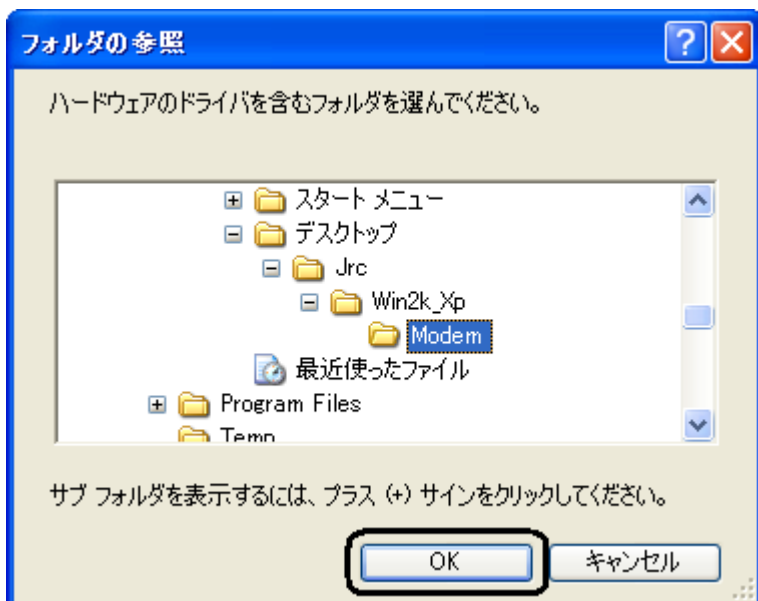


4. 「次の場所で最適のドライバを検索する」及び「次の場所を含める」をチェックし、「参照」をクリックします。

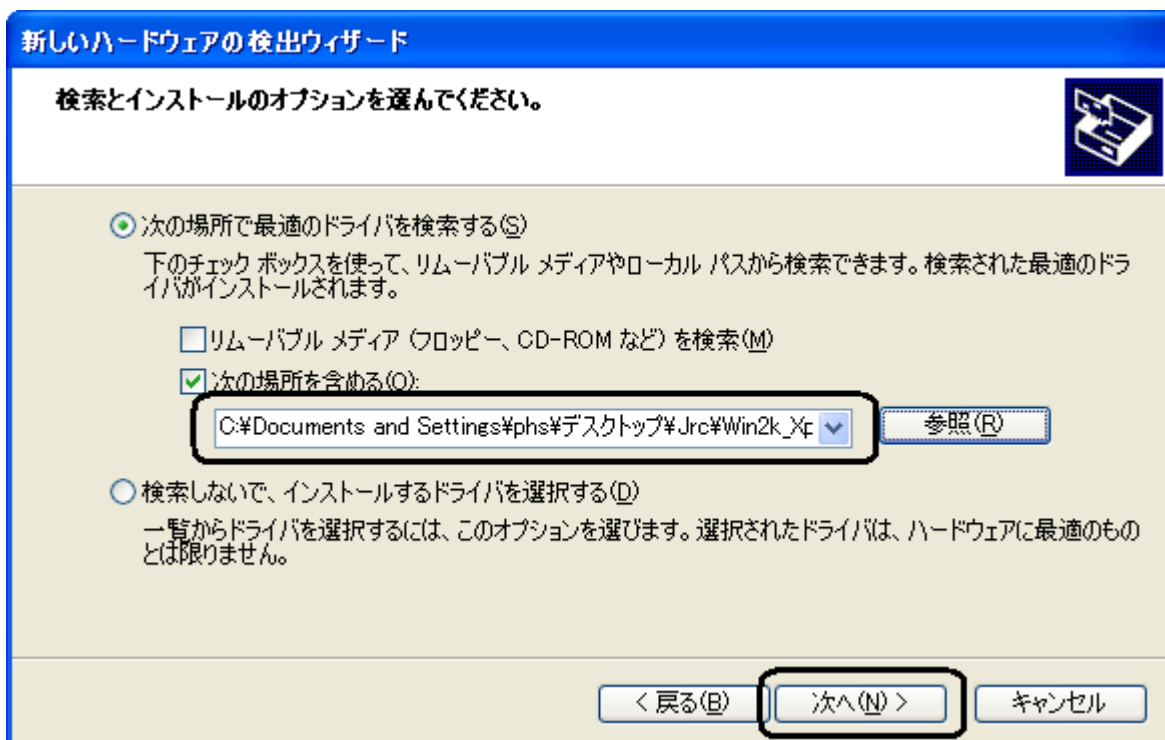


「リムーバブル メディア(フロッピー、CD-ROM など)を検索」のチェックははずしてください。

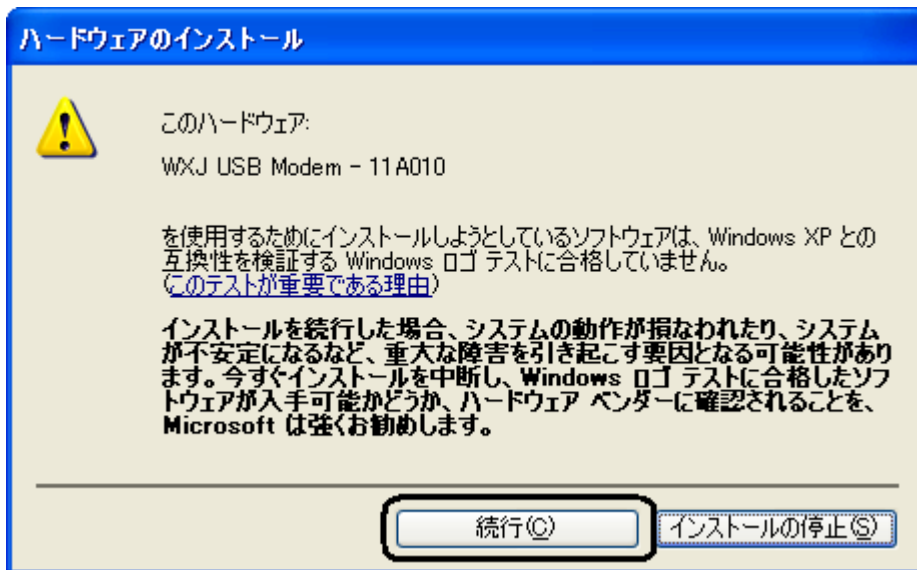
5. 「C:\Documents and Settings\PHS\Desktop\Jrc\Win2k\_Xp\Modem」を指定します。



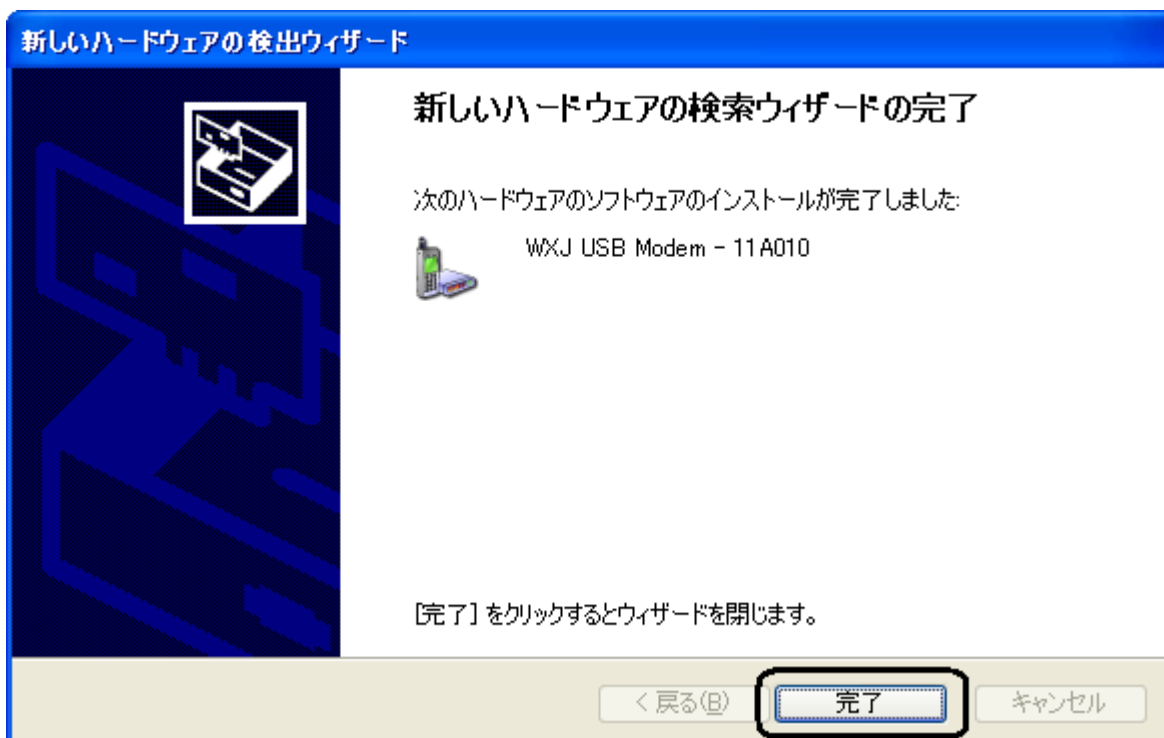
6. 「次の場所を含める」が更新されたかどうかを確認し、「次へ」をクリックします。



7. 下記警告画面が表示された場合は、「続行」をクリックします。



8. 「WXJ USB Modem - 11A010」のインストールが完了し、下記画面が表示されますので、「完了」をクリックします。



以上で、インストールは終了です。