

USB ドライバのインストール方法 (Windows 2000 をお使いの場合)

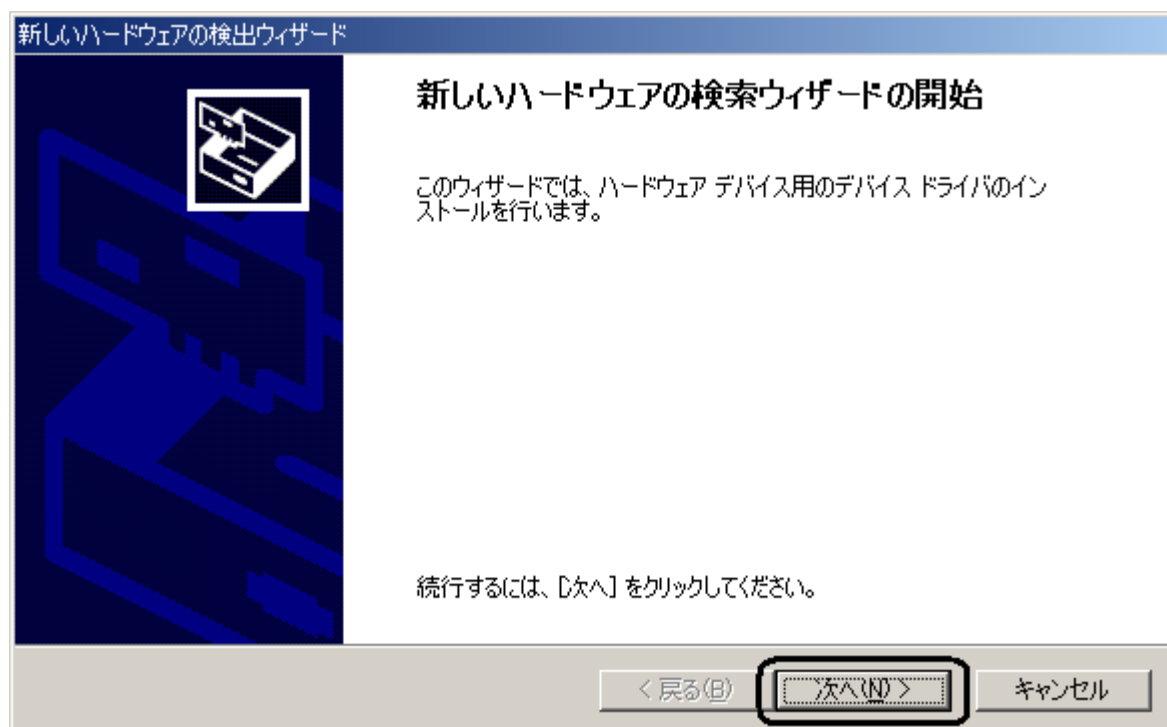
2009 年 10 月 16 日
日本無線株式会社

1. ダウンロードした「wxj_usbdrv11a010.exe」を実行し、ドライバファイルを任意の場所に解凍します。
例) C:¥Documents and Settings¥PHS¥デスクトップ

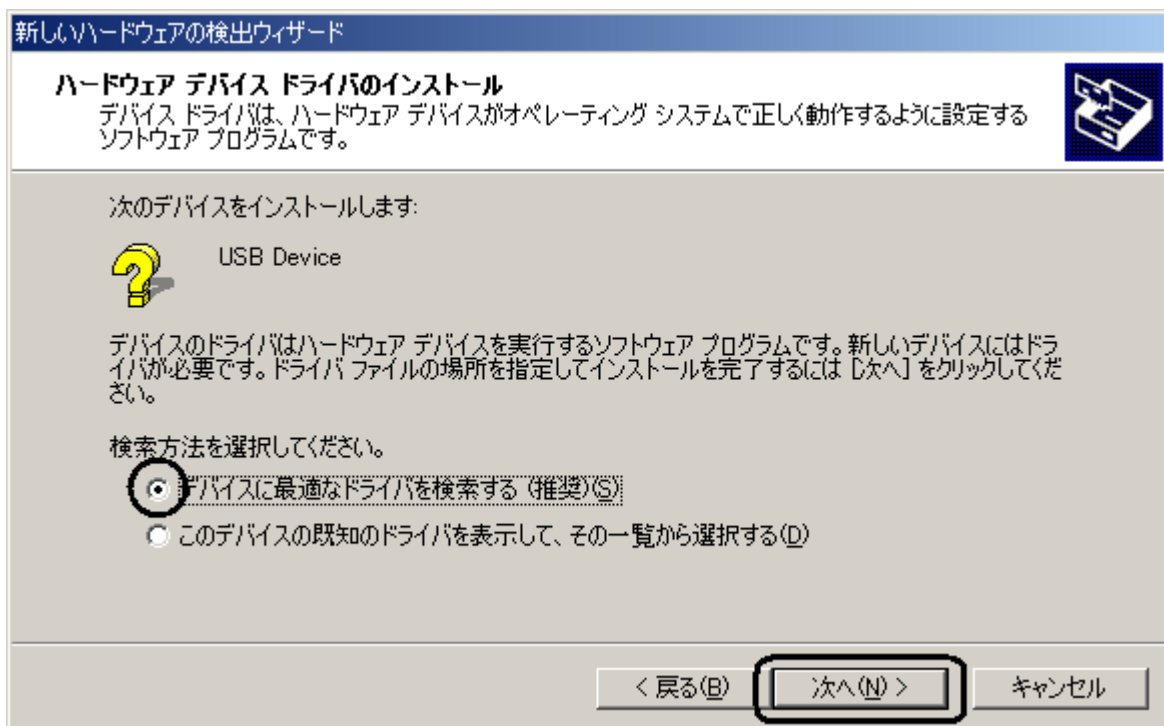
尚、本インストール手順書では上記場所(デスクトップ)に解凍した場合を例に説明致します(上記例はログイン時のユーザー名が「PHS」の場合です)。

2. WX330J E とパソコンを USB 接続します。

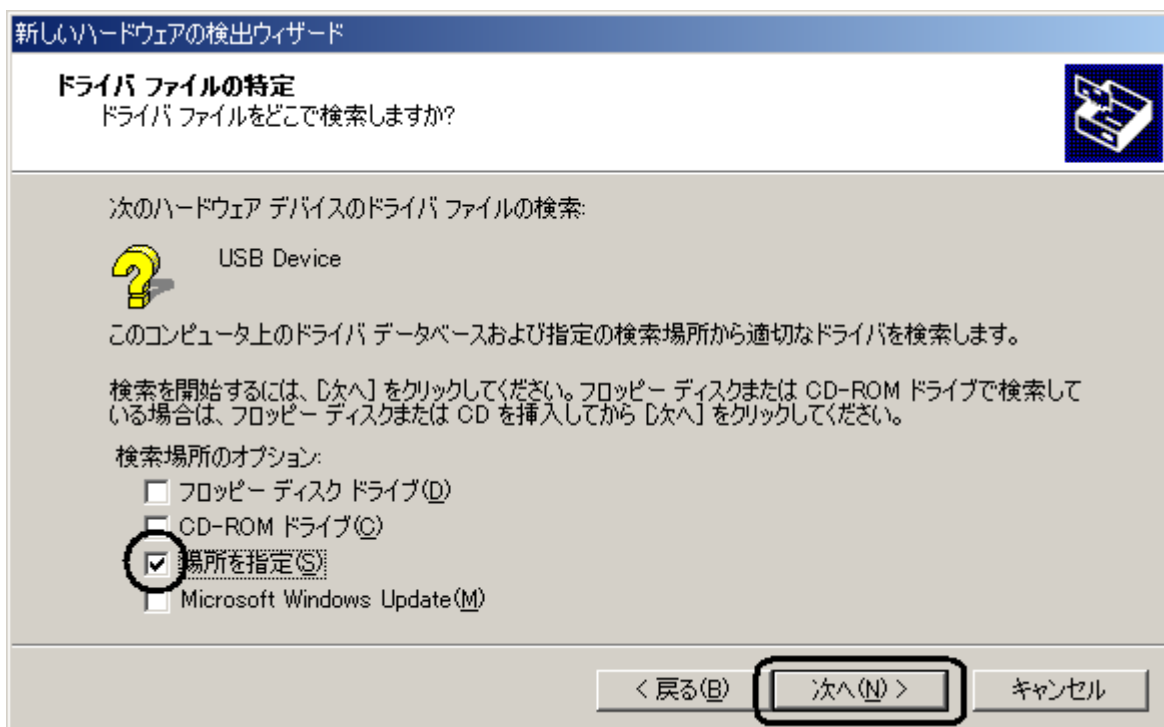
接続を行うと、パソコンのディスプレイに「新しいハードウェアの追加ウィザード」の画面が表示され、インストールが開始されますので、「次へ」をクリックします。



3. 「デバイスに最適なドライバを検索する (推奨)」を選択し、「次へ」をクリックします。

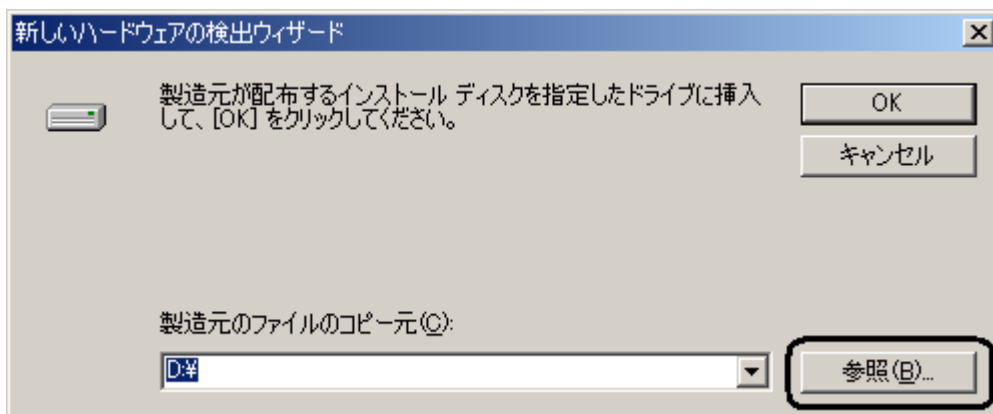


4. 「場所を指定」をチェックし、「次へ」をクリックします。

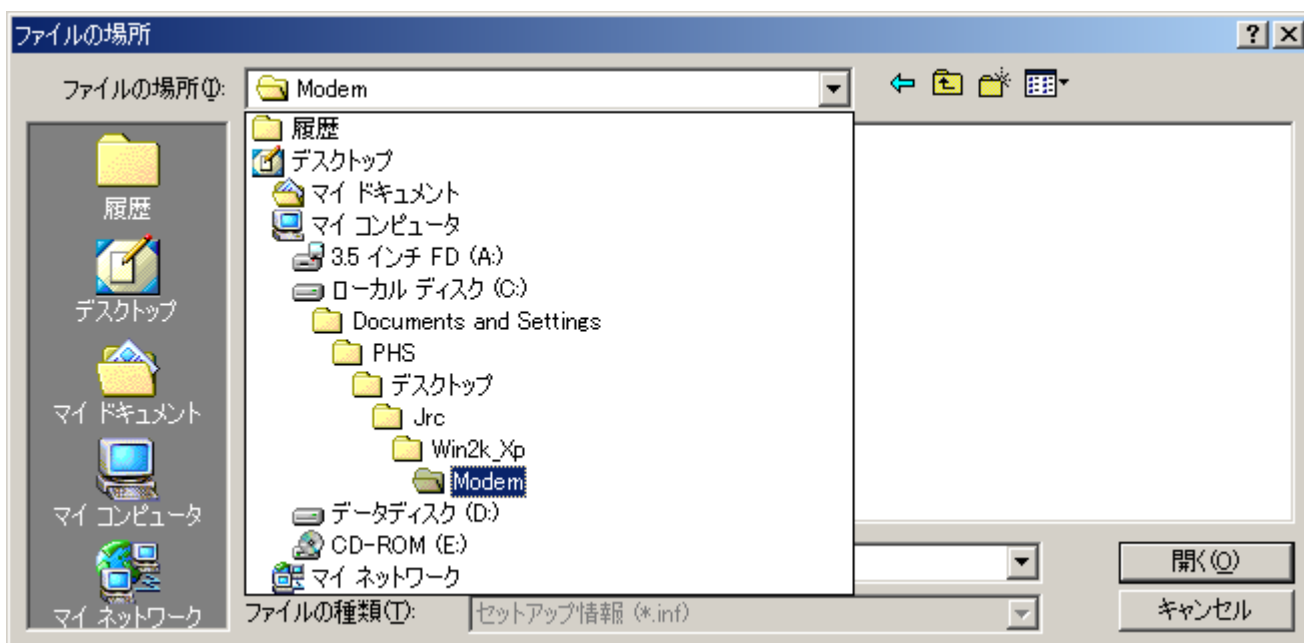


他の項目については全てチェックをはずしてください。

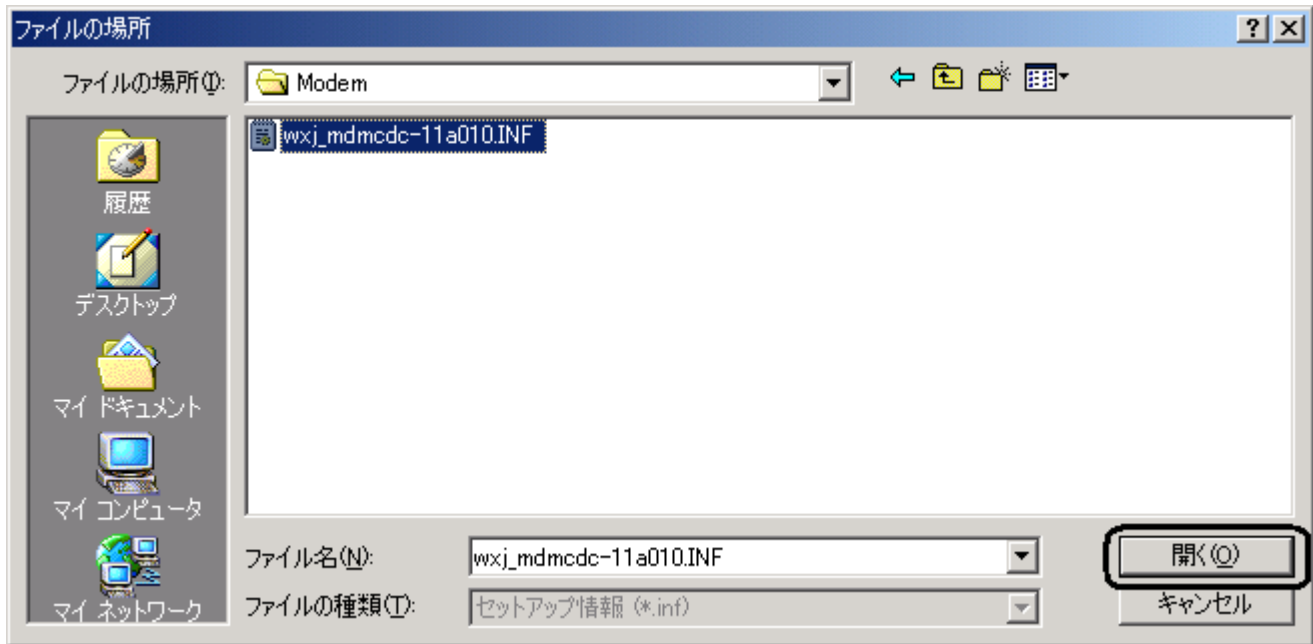
5. 「参照」をクリックします。



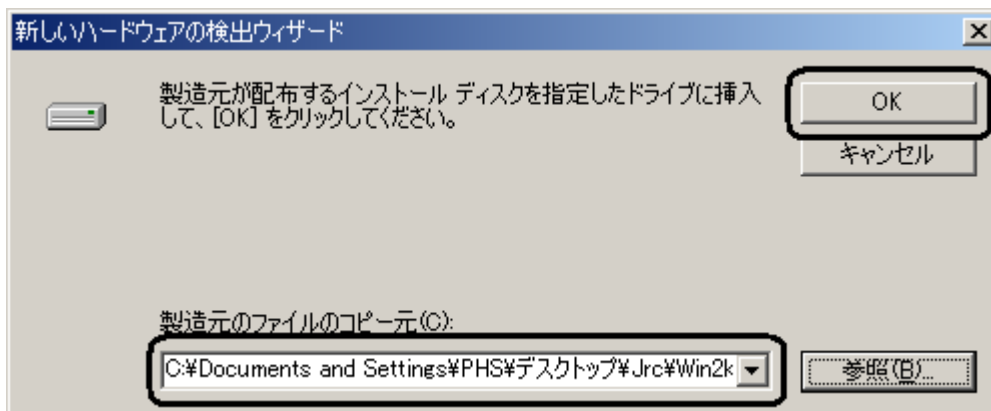
6. 「C:\Documents and Settings\PHS\Desktop\Jrc\Win2k_Xp\Modem」を指定します。



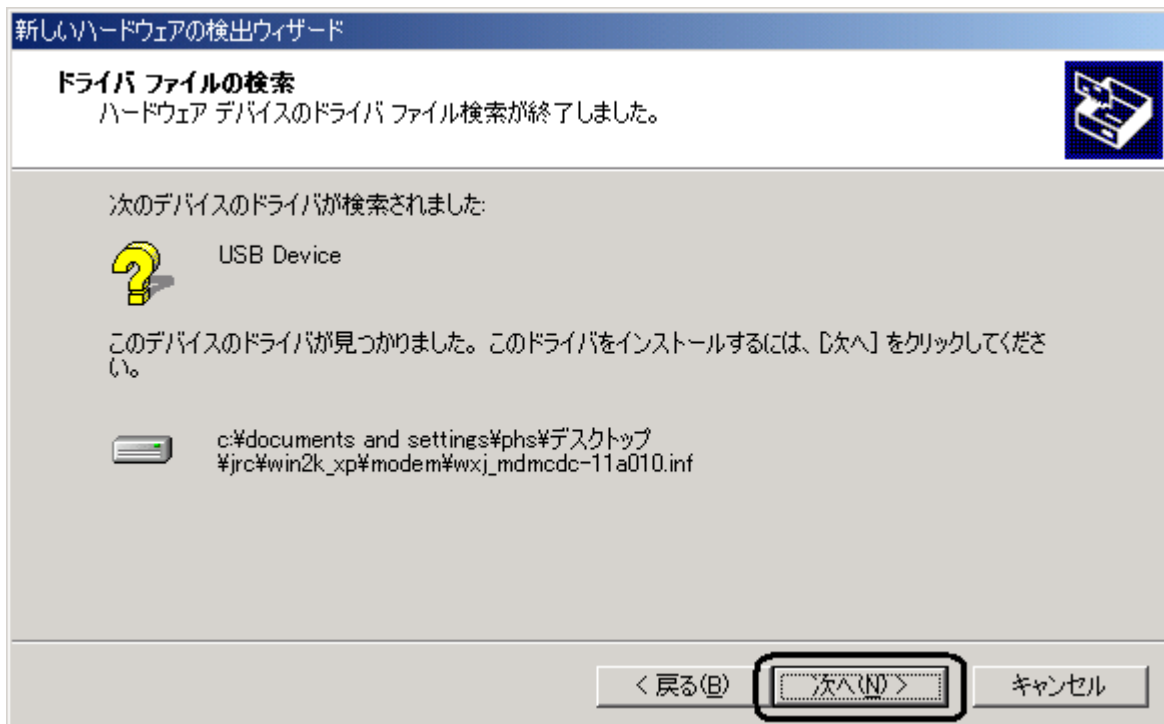
7. ドライバファイル「wxj_mdmdc-11a010.INF」を選択し、「開く」をクリックします。



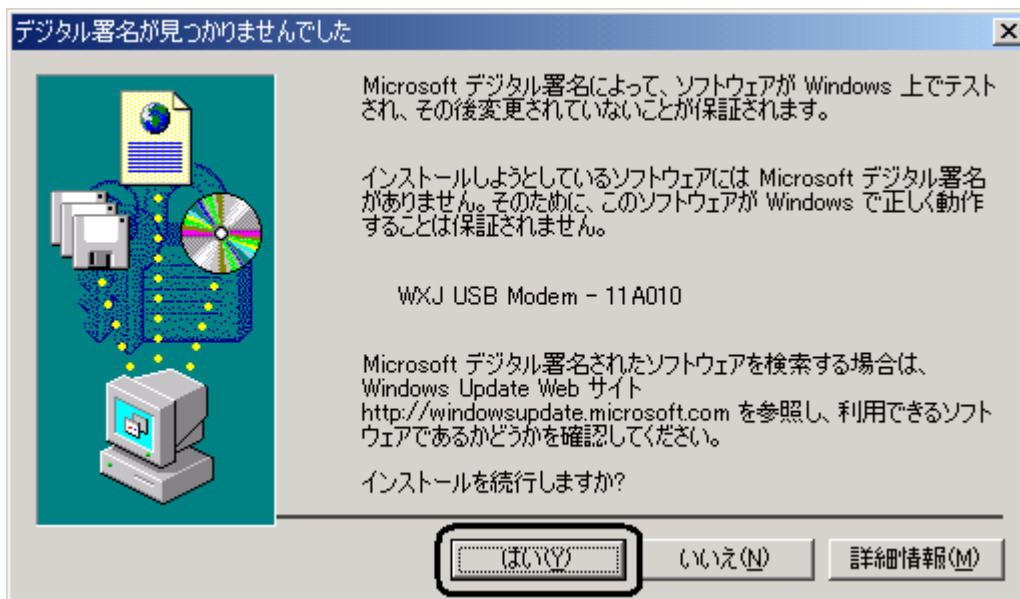
8. 製造元ファイルのコピー元が更新されたかどうかを確認し、「OK」をクリックします。



9. ドライバが検索されますので、「次へ」をクリックします。



10. 下記警告画面が表示された場合は、「はい」をクリックします。



11. 「WXJ USB Modem - 11A010」のインストールが完了し、下記画面が表示されますので、「完了」をクリックします。



以上で、インストールは終了です。