

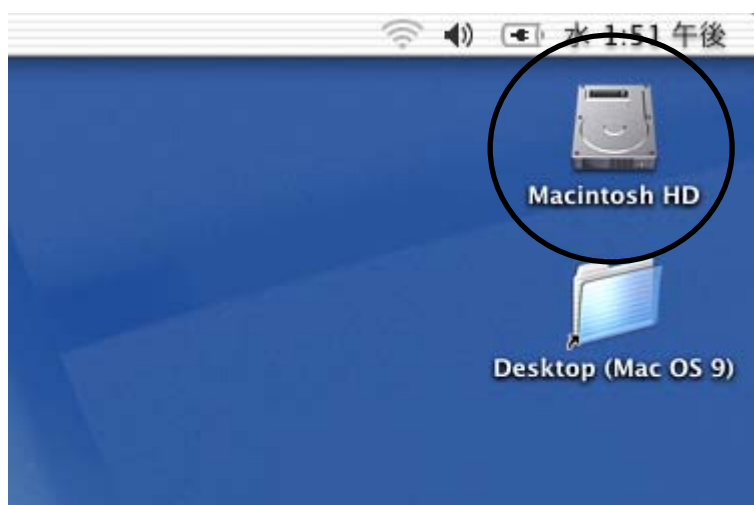
USBドライバのインストール

1. ダウンロードした「wxjusb-11A010.sit」を解凍すると、以下のファイルが展開されます。

"WXJ USB MODEM - 11A010" モデムスクリプトファイル

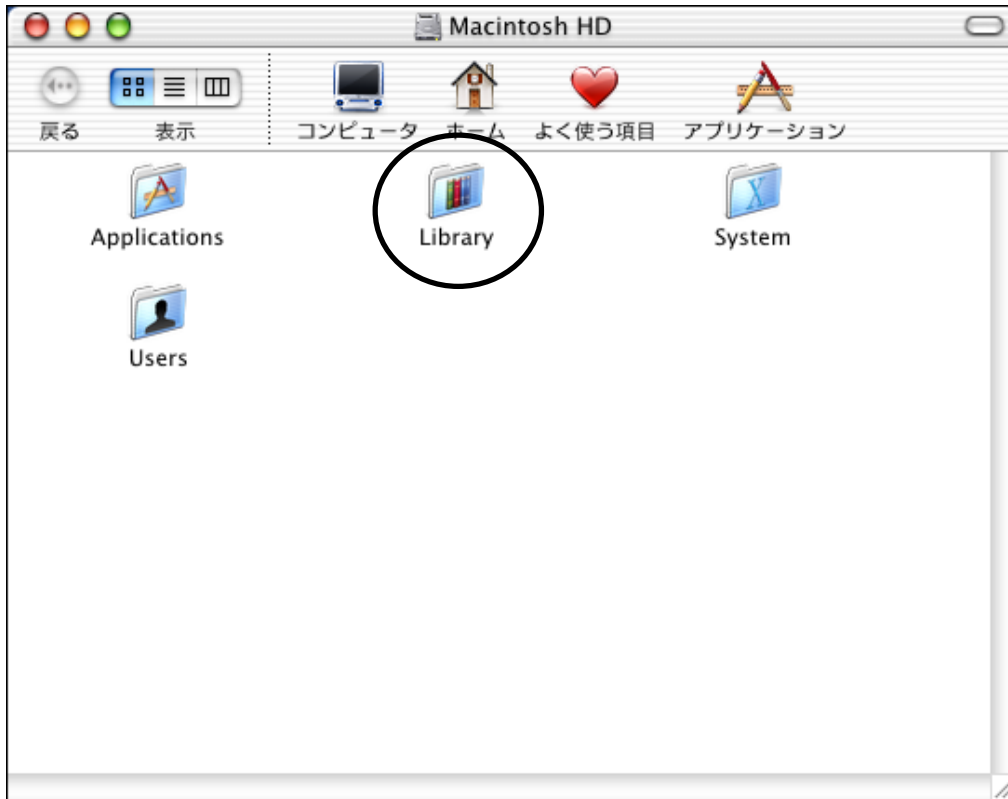
ファイルの解凍には、StuffIt Expander が必要です。

2. デスクトップ上の「Macintosh HD」をダブルクリックします。

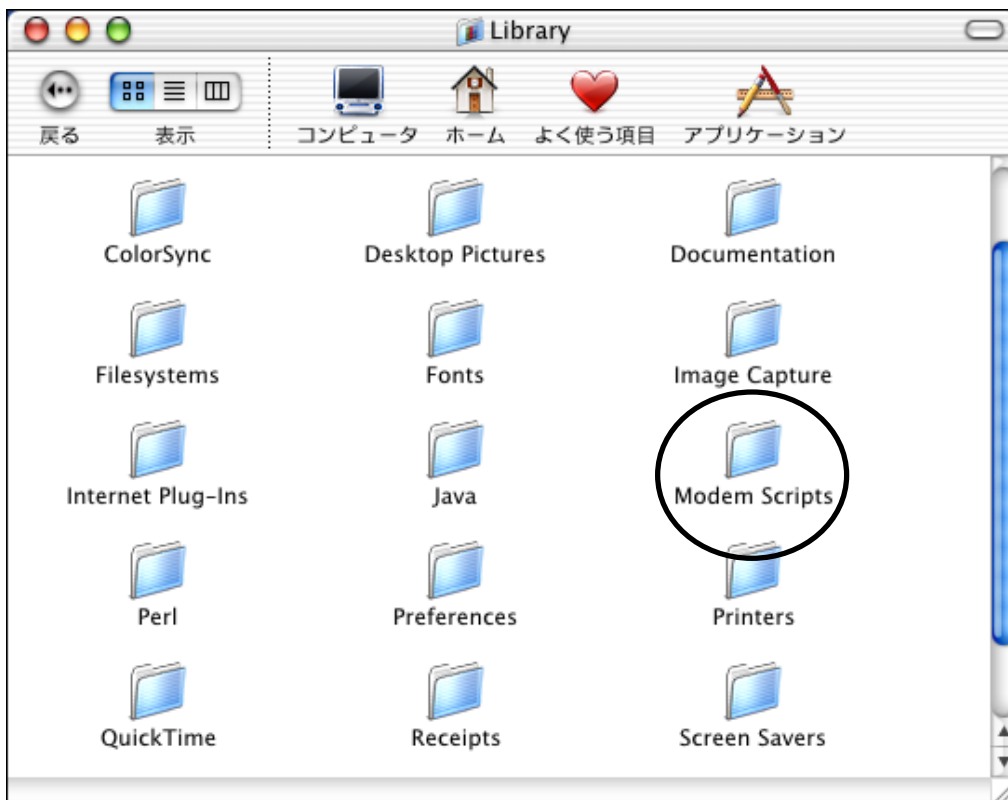


お使いの環境によっては、名前が異なる場合があります。

3. 「Library」をダブルクリックします。



4. 手順1で解凍したモデムスクリプトファイル"WXJ USB MODEM - 11A010"を「Modem Scripts」フォルダへコピーします。



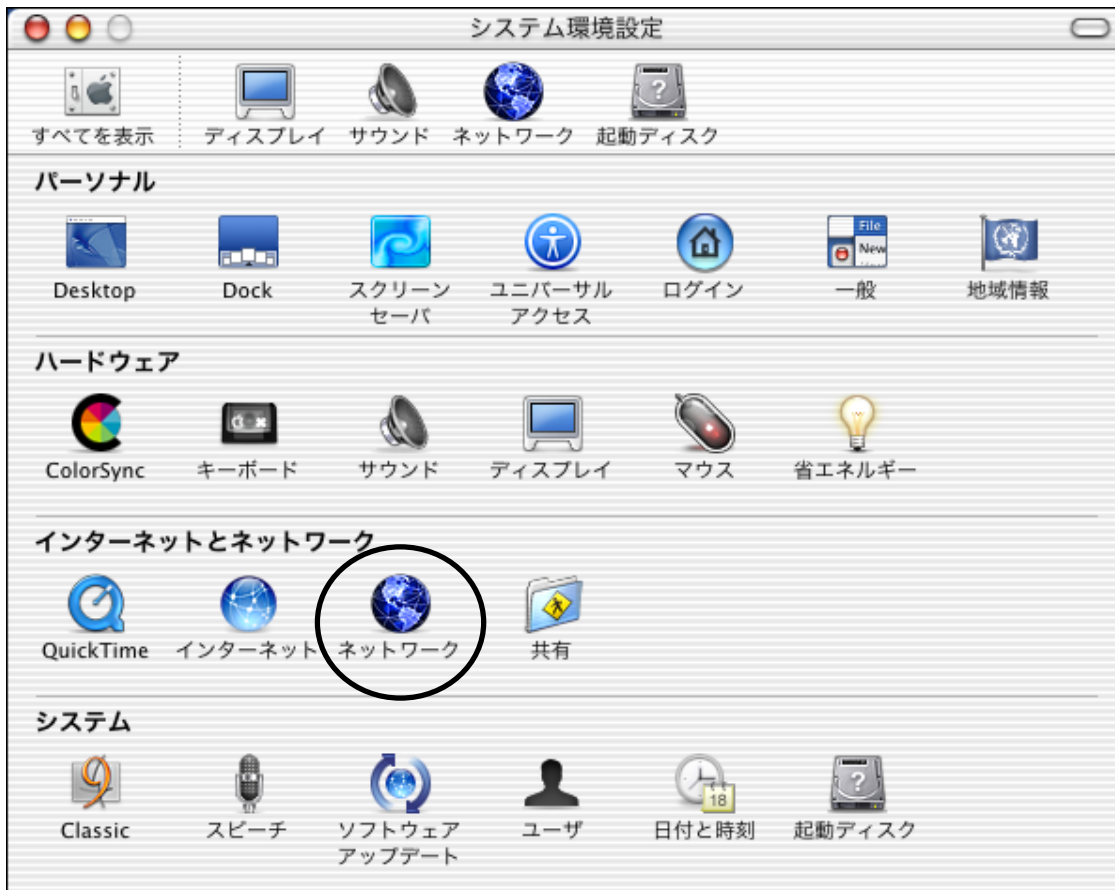
以上で、インストールは終了です。次ページの「USBドライバの設定方法」に進んでください。

USB ドライバの設定方法

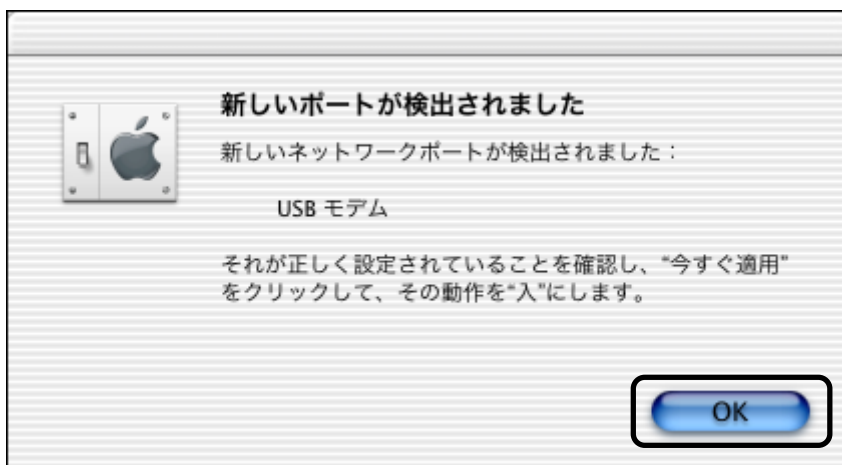
1. WX330J(以下、本電話機)とパソコンを USB 接続します。
2. 画面左上のアップルメニューから「システム環境設定」を選択します。



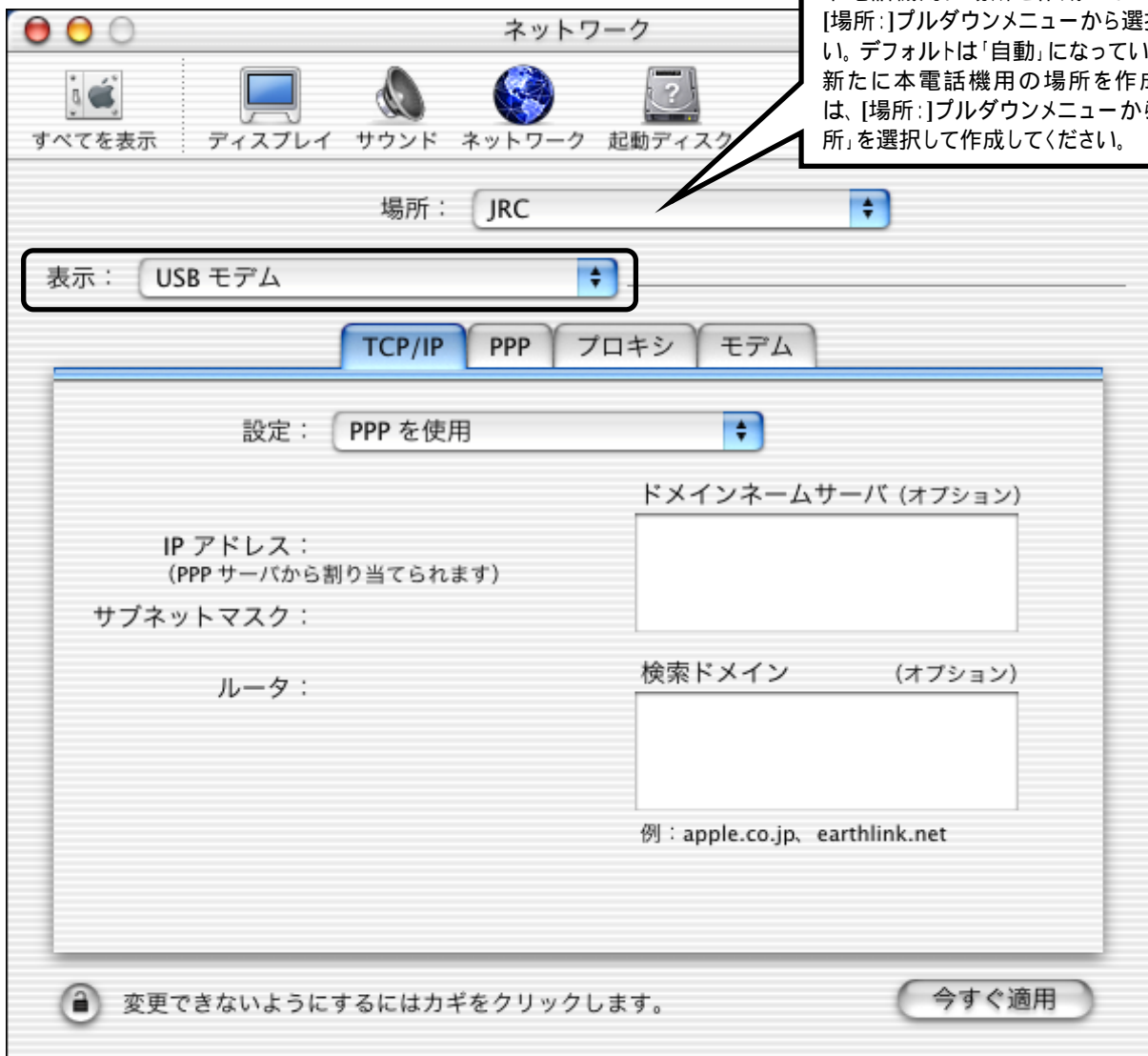
3. 「ネットワーク」をクリックします。



以下のような画面が表示されたら、「OK」をクリックしてください。

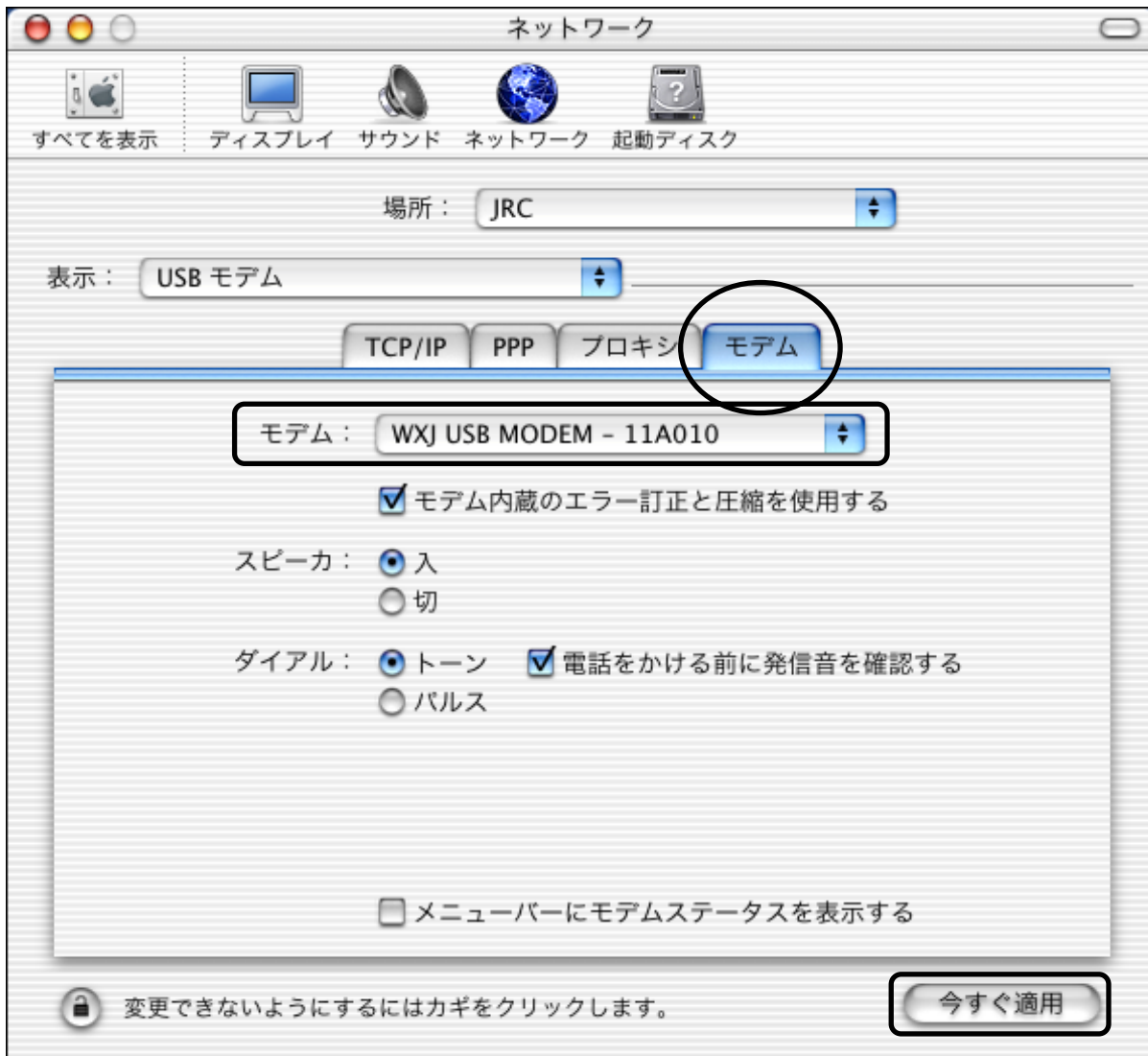


4. [表示:]プルダウンメニューから、「USB モデム」を選択 します。



「USB モデム」が表示されない場合は、[表示:]プルダウンメニューから「動作中のネットワークポート」を選択し、「USB モデム」にチェックマークを入れてください。

5. 「モデム」タブをクリックし、[モデム:]プルダウンメニューから、「WXJ USB MODEM - 11A010」を選択し、「今すぐ適用」をクリックします。尚、TCP/IP、PPP、プロキシの設定につきましては、ご利用になっているインターネットサービスプロバイダ(ISP)にお問い合わせください。



以上で、USB ドライバの設定(本電話機をモデムとして動かすための準備)は終了です。