

USB ドライバのインストール方法 (MacOS 9.2.x をお使いの場合)

2007 年 12 月 11 日
日本無線株式会社

USB ドライバのインストール

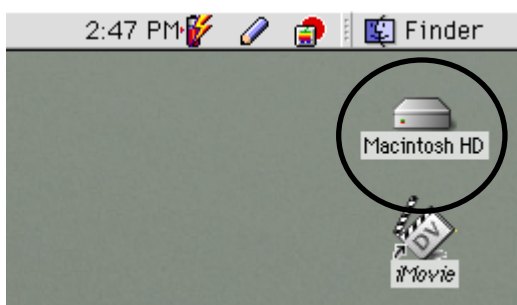
本手順書では、MacOS 9.2.2 を例に説明しております。

1. ダウンロードした「wxjusb-11A010.sit」を解凍すると、以下のファイルが展開されます。

"WXJ USB MODEM - 11A010" モデムスクリプトファイル

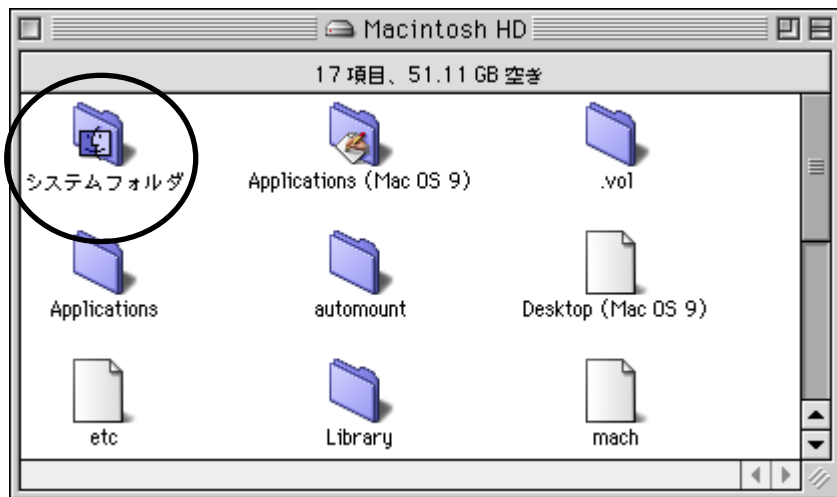
ファイルの解凍には、StuffIt Expander が必要です。

2. デスクトップ上の「Macintosh HD」をダブルクリックします。



お使いの環境によっては、名前が異なる場合があります。

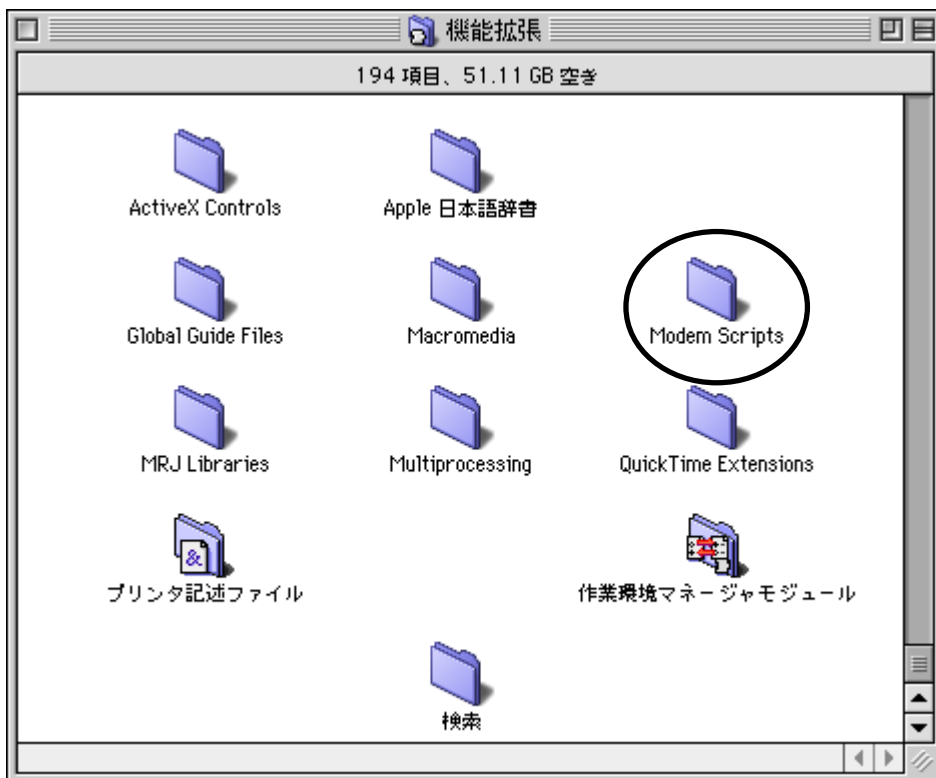
3. 「システムフォルダ」をダブルクリックします。



4. 「機能拡張」をダブルクリックします。



5. 手順1で解凍したモデムスクリプトファイル"WXJ USB MODEM - 11A010"を「Modem Scripts」フォルダへコピーします。

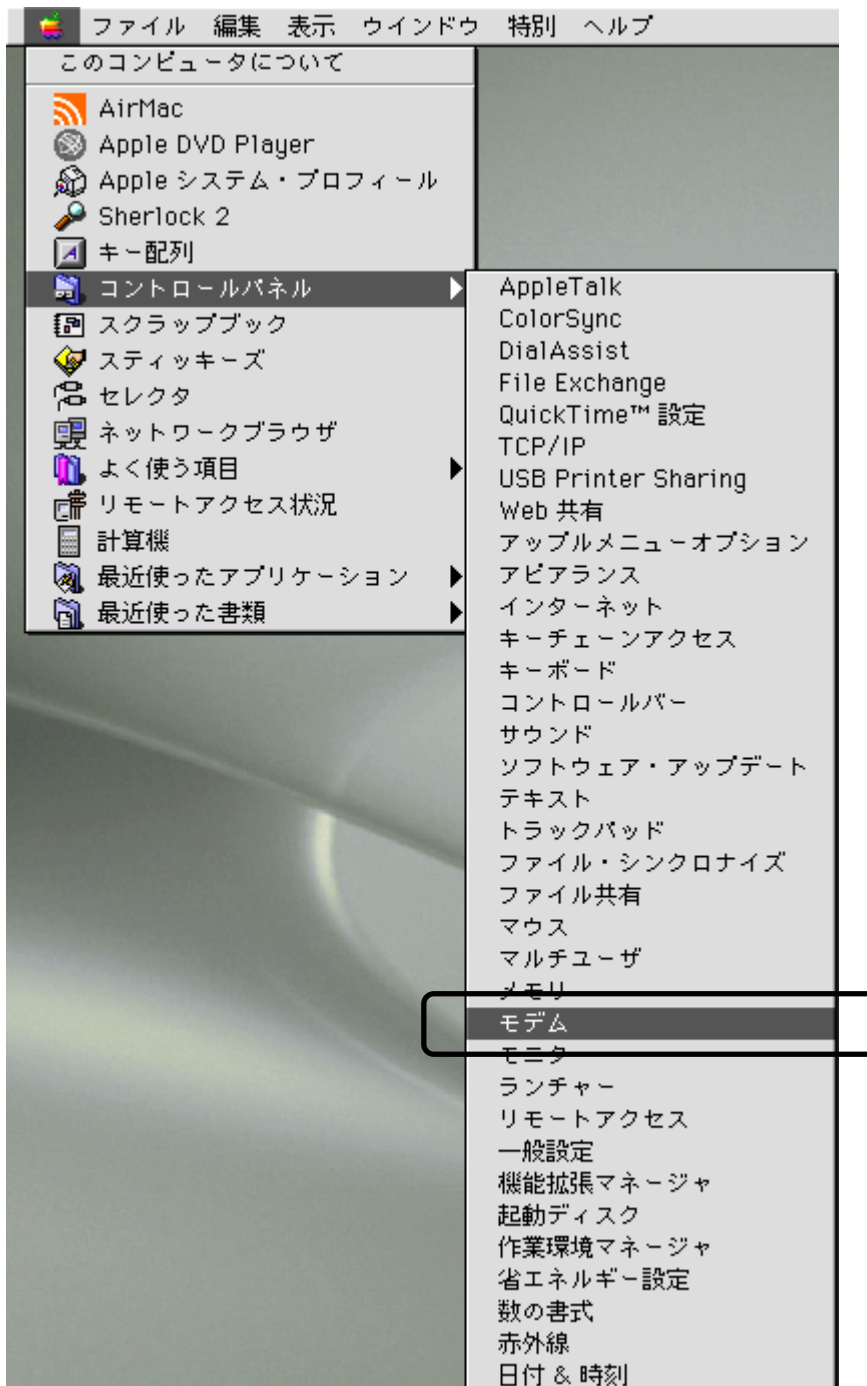


以上で、インストールは終了です。次ページの「USB ドライバの設定方法」に進んでください。

USB ドライバの設定方法

本手順書では、MacOS 9.2.2 を例に説明しております。

1. WX321J(以下、本電話機)とパソコンを USB 接続します。
2. 画面左上のアップルメニューから、「コントロールパネル」「モデム」を選択します。

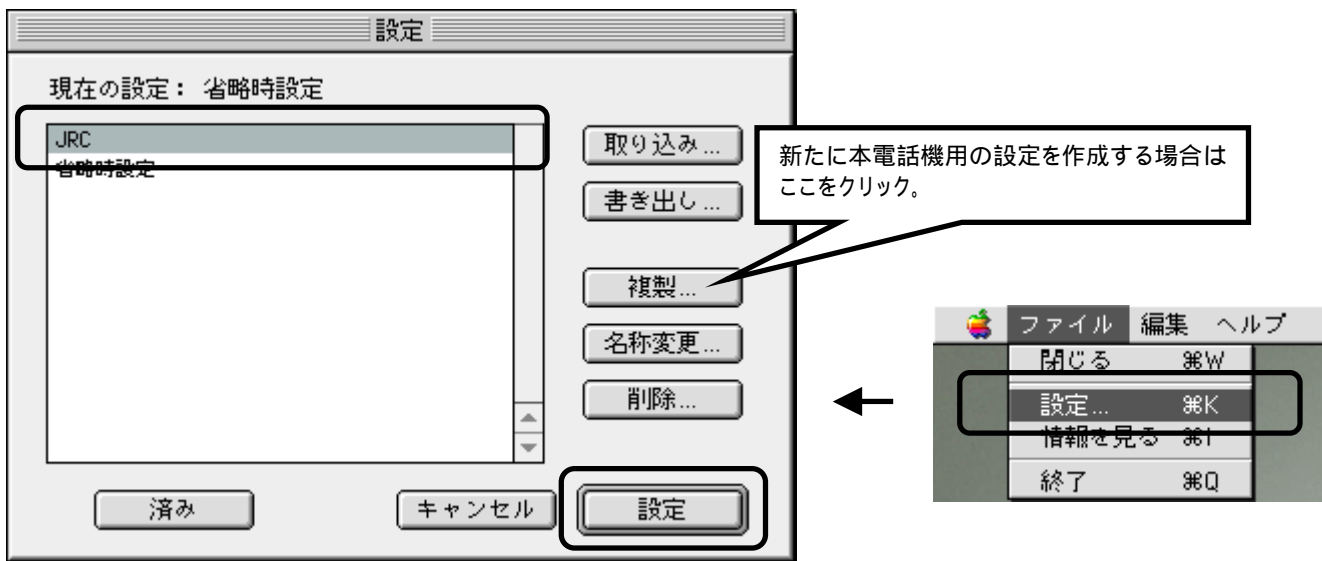


3. 「モデム」ウィンドウが表示されます。[経由先:]プルダウンメニューから、「USB Modem 1」を選択し、[モデム:]プルダウンメニューから、「WXJ USB MODEM - 11A010」を選択します。

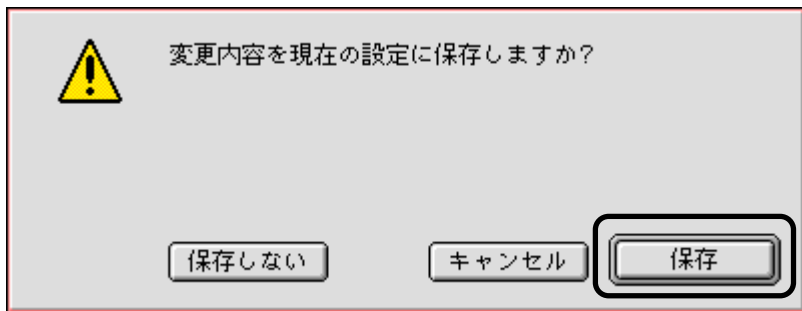


「USB Modem X」(X は任意の数字)と表示されることもあります。

本電話機用に設定を作成している場合は、「ファイル」「設定」から下記画面を開き、作成済みの設定を選択し、「設定」をクリックしてください。新たに本電話機用の設定を作成する場合は、「複製」をクリックしてください。



4. 「モデム」ウィンドウを閉じ、「保存」をクリックします。



以上で、USB ドライバの設定(本電話機をモデムとして動かすための準備)は終了です。