

USB ドライバのインストール方法 (MacOS 9.2.x をお使いの場合)

2007 年 12 月 11 日
日本無線株式会社

USB ドライバのインストール

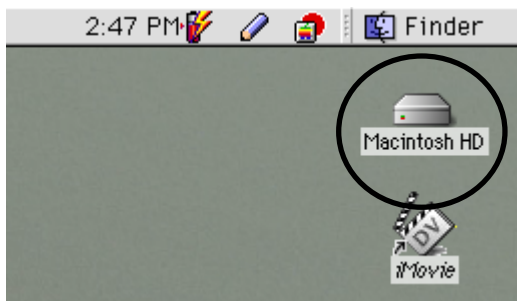
本手順書では、MacOS 9.2.2 を例に説明しております。

1. ダウンロードした「wx310j_mdmst.sit」を解凍すると、以下のファイルが展開されます。

"JRC WX310J" モデムスクリプトファイル

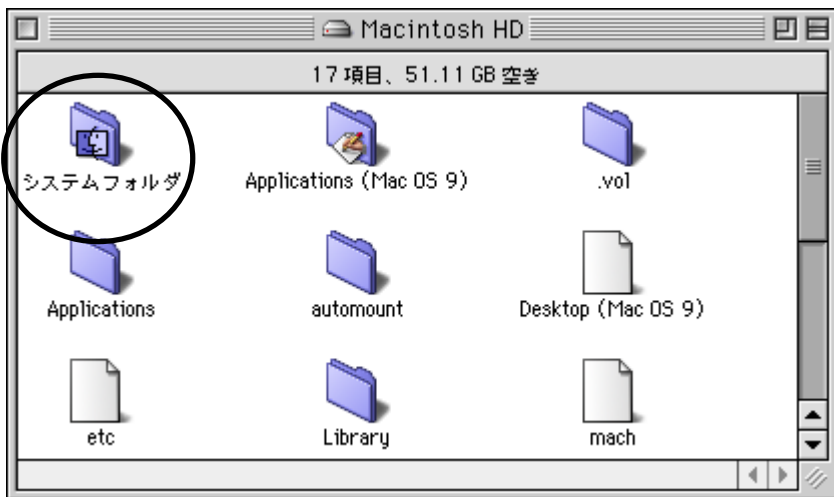
ファイルの解凍には、StuffIt Expander が必要です。

2. デスクトップ上の「Macintosh HD」をダブルクリックします。



お使いの環境によっては、名前が異なる場合があります。

3. 「システムフォルダ」をダブルクリックします。



4. 「機能拡張」をダブルクリックします。



5. 手順1で解凍したモデムスクリプトファイル"JRC WX310J"を「Modem Scripts」フォルダへコピーします。

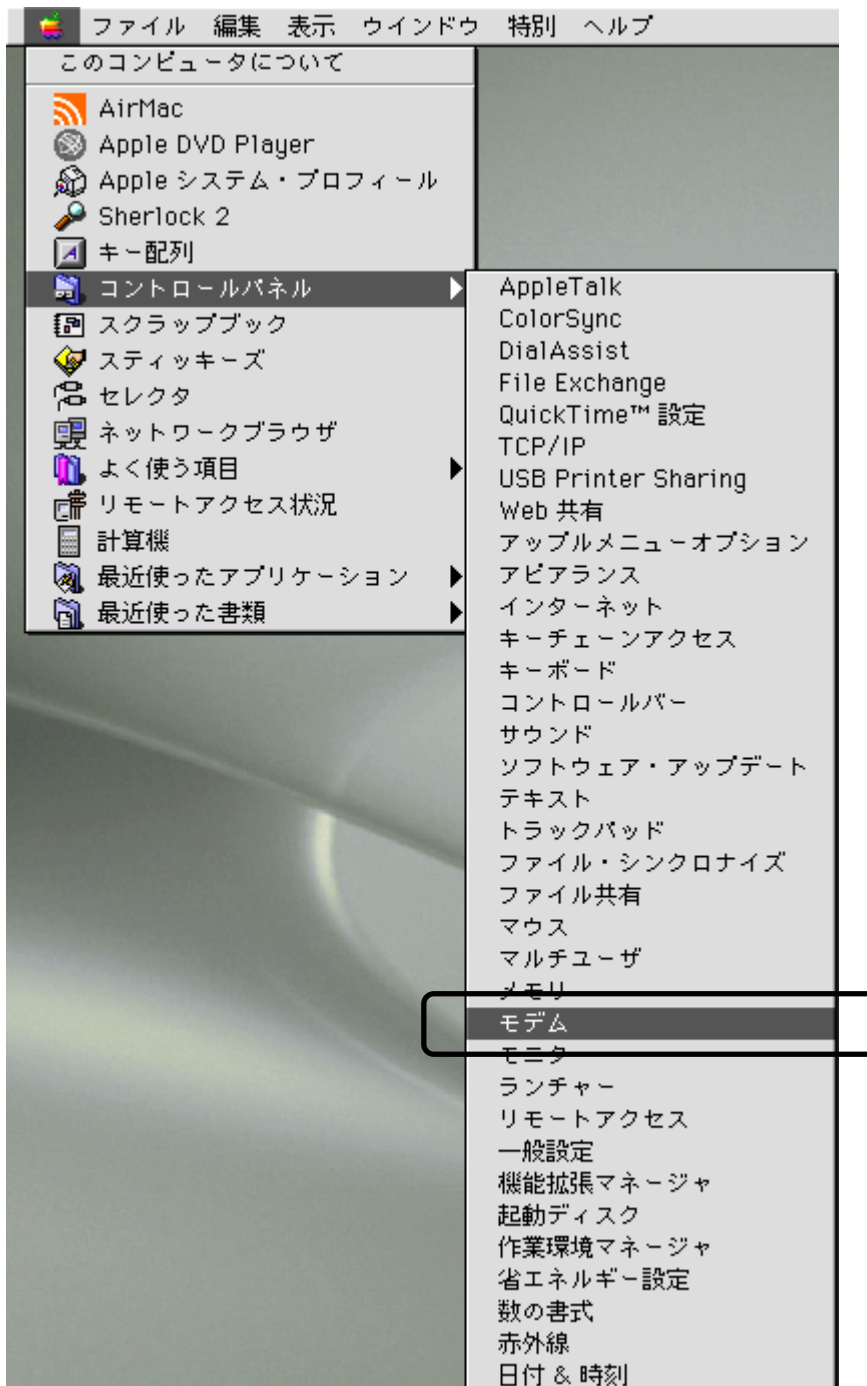


以上で、インストールは終了です。次ページの「USB ドライバの設定方法」に進んでください。

USB ドライバの設定方法

本手順書では、MacOS 9.2.2 を例に説明しております。

1. WX310J(以下、本電話機)とパソコンを USB 接続します。
2. 画面左上のアップルメニューから、「コントロールパネル」「モデム」を選択します。

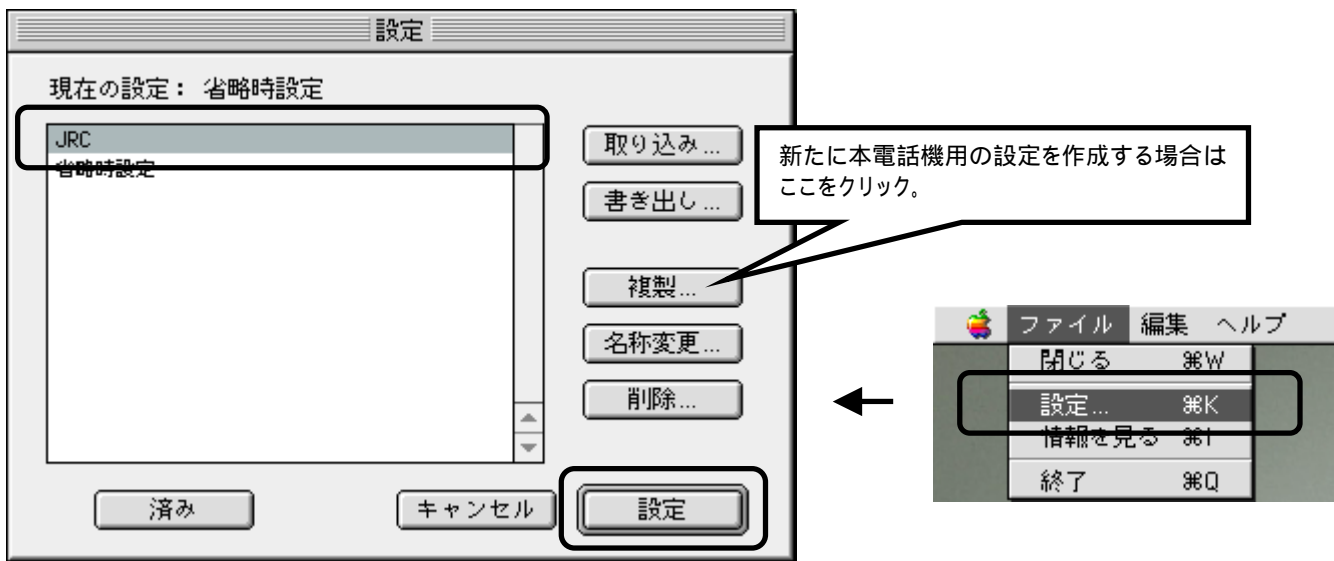


3. 「モデム」ウィンドウが表示されます。[経由先:]プルダウンメニューから、「USB Modem 1」を選択し、[モデム:]プルダウンメニューから、「JRC WX310J」を選択します。

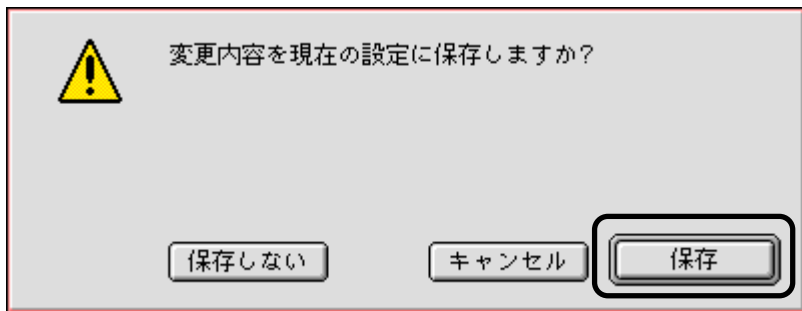


「USB Modem X」(X は任意の数字)と表示されることもあります。

本電話機用に設定を作成している場合は、「ファイル」「設定」から下記画面を開き、作成済みの設定を選択し、「設定」をクリックしてください。新たに本電話機用の設定を作成する場合は、「複製」をクリックしてください。



4. 「モデム」ウィンドウを閉じ、「保存」をクリックします。



以上で、USB ドライバの設定(本電話機をモデムとして動かすための準備)は終了です。