

USB ドライバのインストール方法 (MacOS X v10.4.x をお使いの場合)

2007 年 12 月 11 日
日本無線株式会社

USB ドライバのインストール

MacOS X v10.4, v10.4.1, v10.4.3 ~ v10.4.11 をお使いの場合は、本ドライバをインストールする必要はございません。3 ページの「**USB ドライバの設定方法**」に進んでください。

尚、本ドライバのインストールを行う場合は、以下の手順になります。本手順書では、MacOS X v10.4.11 を例に説明しております。

1. ダウンロードした「jrcmdmst.sit」を解凍すると、以下のファイルが展開されます。

"JRC USB MODEM" モデムスクリプトファイル

ファイルの解凍には、StuffIt Expander が必要です。

2. デスクトップ上の「Macintosh HD」をダブルクリックします。

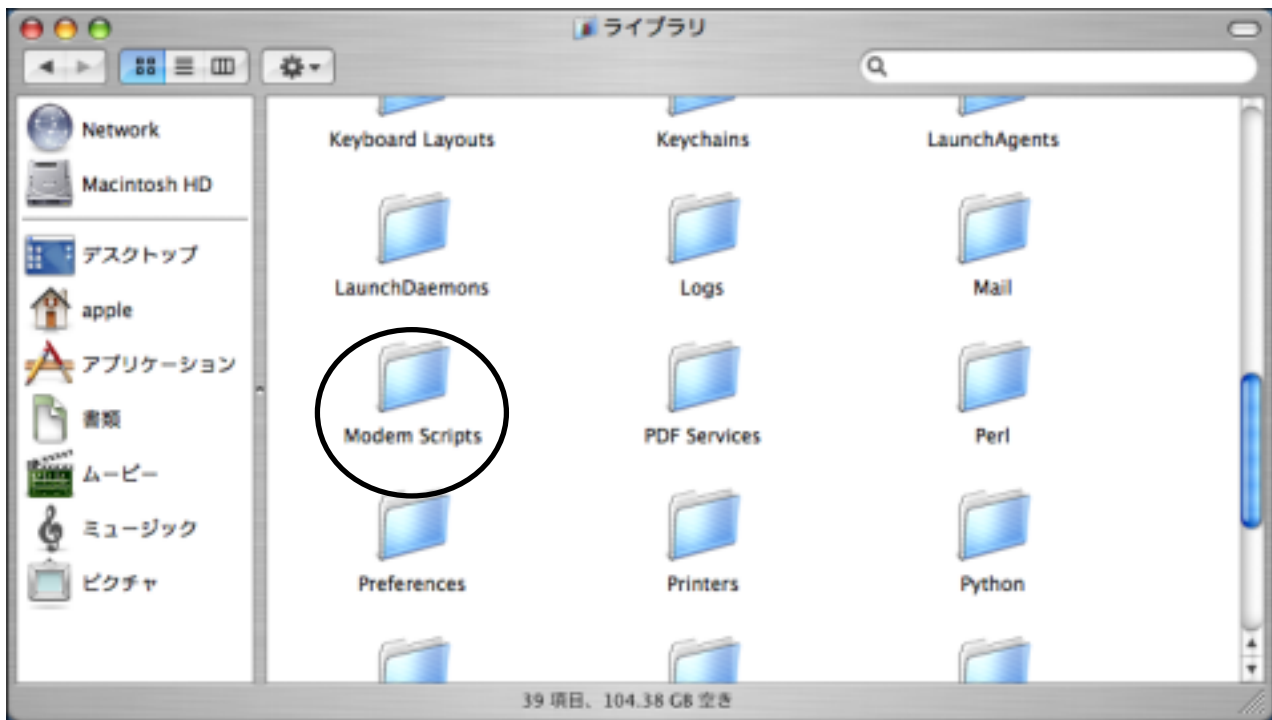


お使いの環境によっては、名前が異なる場合があります。

3. 「ライブラリ」をダブルクリックします。



4. 手順1で解凍したモデムスクリプトファイル"JRC USB MODEM"を「Modem Scripts」フォルダへコピーします。



以上で、インストールは終了です。次ページの「**USB ドライバの設定方法**」に進んでください。

USB ドライバの設定方法

本手順書では、MacOS X v10.4.11 を例に説明しております。

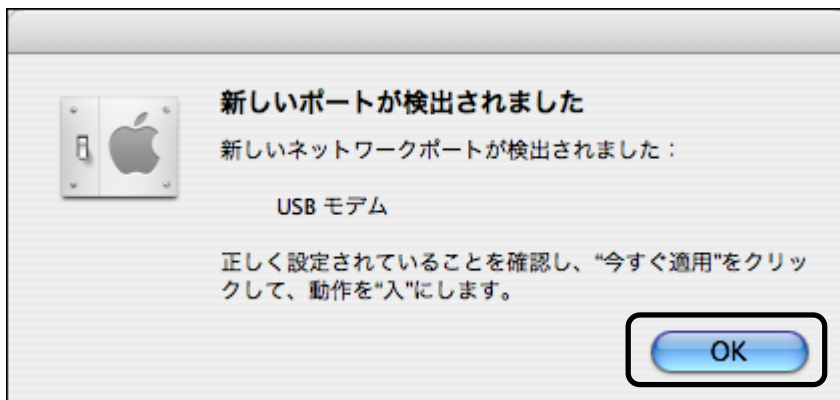
1. AH-J3003S(以下、本電話機)とパソコンを USB 接続します。
2. 画面左上のアップルメニューから「システム環境設定」を選択します。



3. 「ネットワーク」をクリックします。

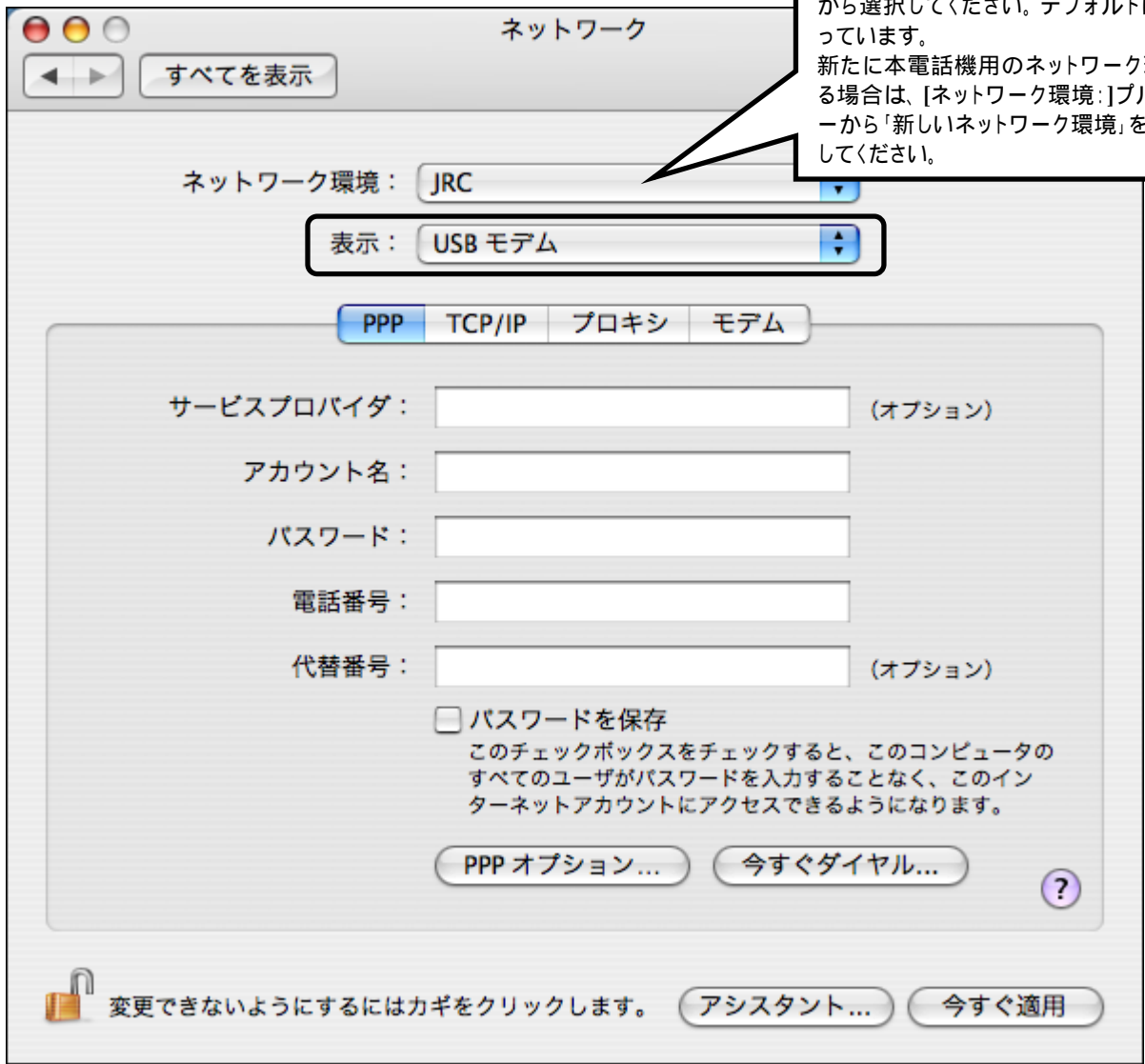


以下のような画面が表示されたら、「OK」をクリックしてください。



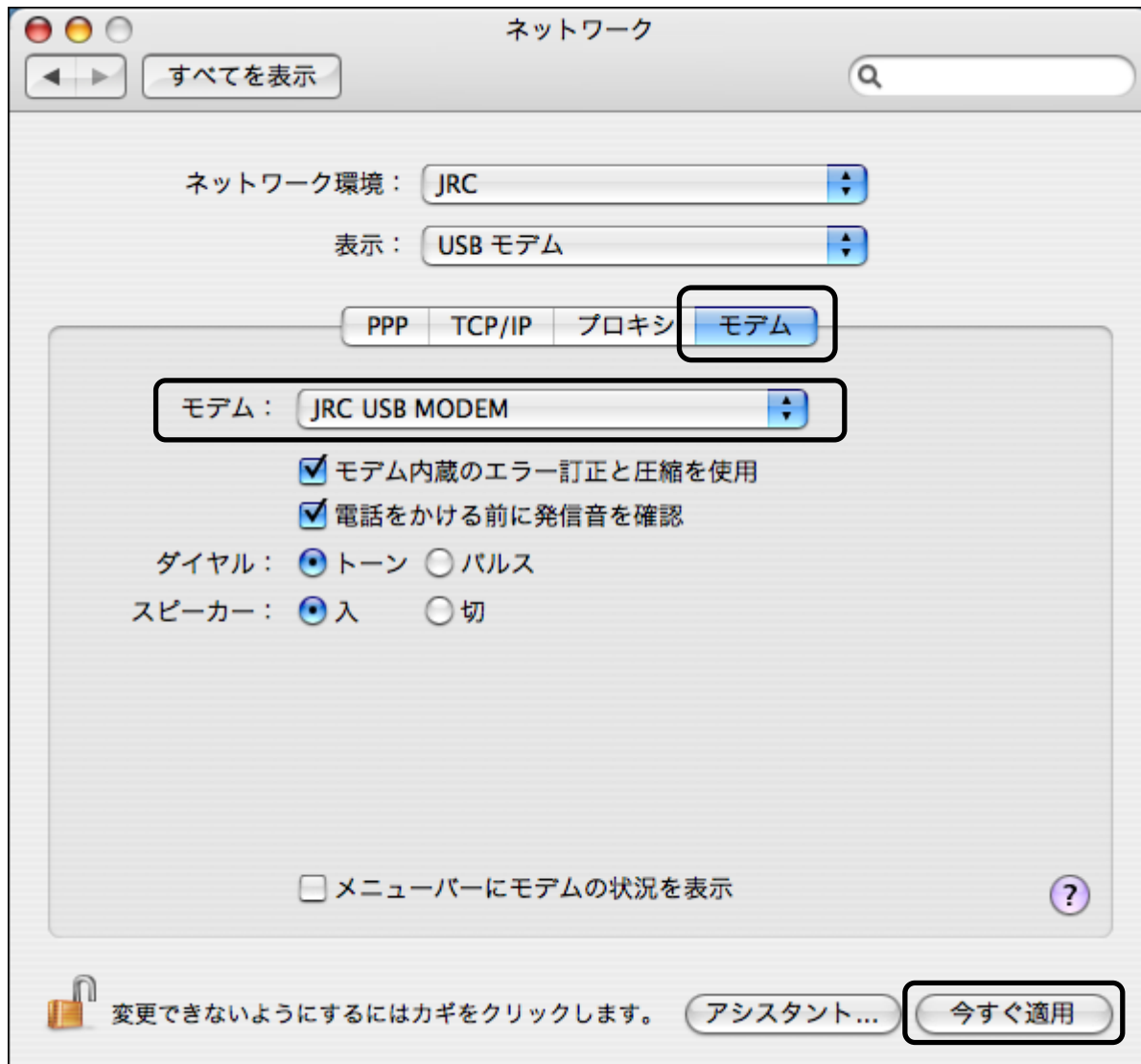
4. [表示:]プルダウンメニューから、「USB モデム」を選択 します。

本電話機用にネットワーク環境を作成している場合は、[ネットワーク環境:]プルダウンメニューから選択してください。デフォルトは「自動」になっています。
新たに本電話機用のネットワーク環境を作成する場合は、[ネットワーク環境:]プルダウンメニューから「新しいネットワーク環境」を選択して作成してください。



「USB モデム」が表示されない場合は、[表示:]プルダウンメニューから「ネットワークポート設定」を選択し、「USB モデム」にチェックマークを入れてください。

5. 「モデム」タブをクリックし、[モデム:]プルダウンメニューから、「JRC USB MODEM」を選択し、「今すぐ適用」をクリックします。尚、PPP、TCP/IP、プロキシの設定につきましては、ご利用になっているインターネットサービスプロバイダ(ISP)にお問い合わせください。



以上で、USB ドライバの設定(本電話機をモデムとして動かすための準備)は終了です。