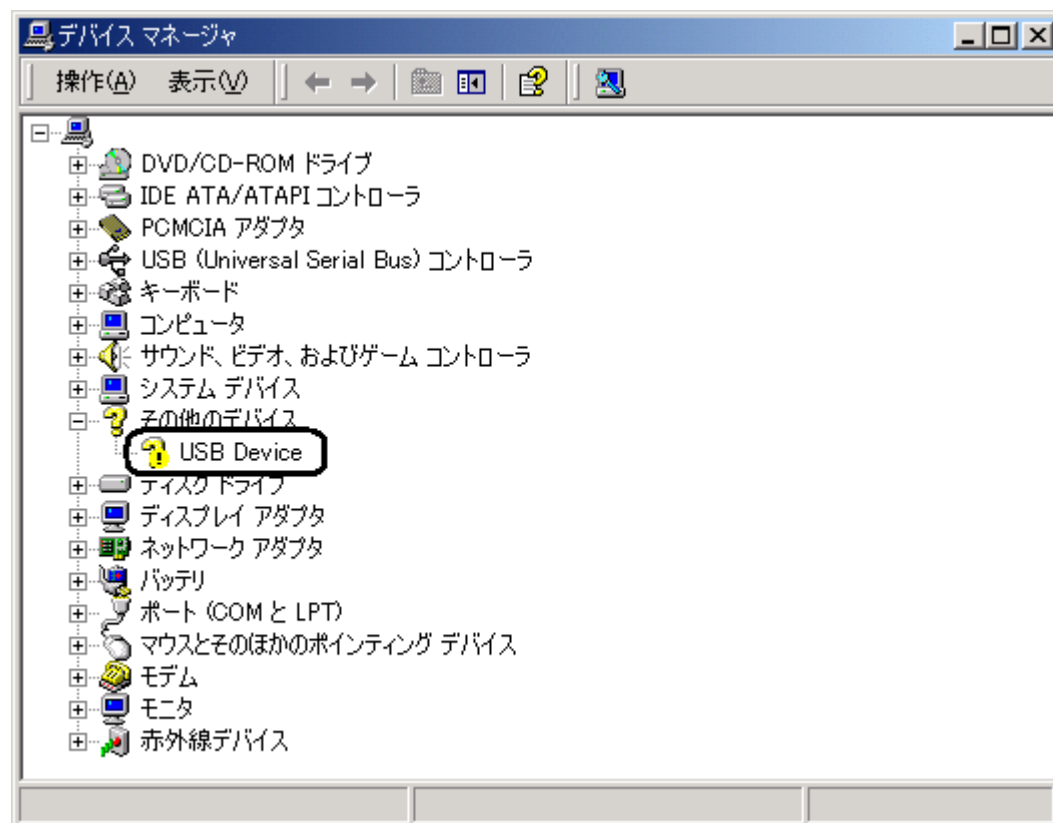


USB ドライバをインストールした際に、「ccport.sys」を要求され、インストールの続行ができない場合の対処法 (Windows 2000)

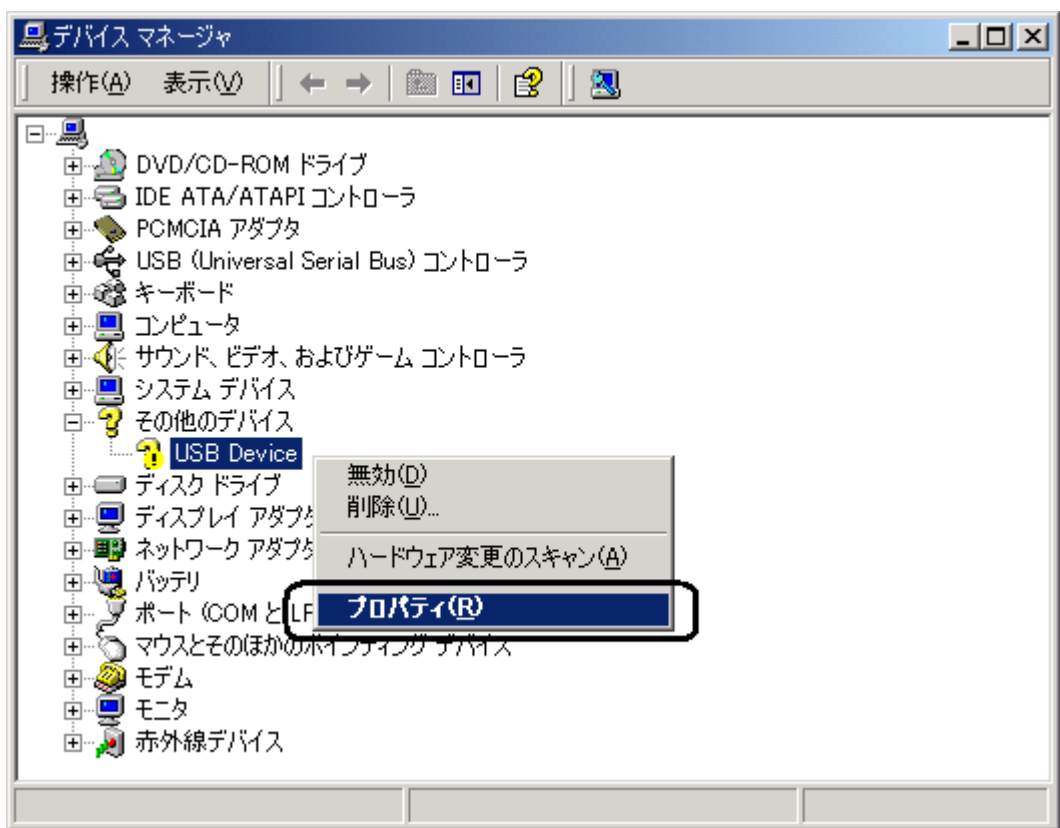
2007 年 1 月 25 日
日本無線株式会社

1. 「スタート」メニューから「設定」「コントロールパネル」を開き、「システム」をダブルクリックし、「システムのプロパティ」を開きます。次に、「ハードウェア」タブを選択し、「デバイスマネージャ」をクリックします。下記画面が表示されます。



！マークが表示されている「USB Device」が現れます。「ポート (COM と LPT)」の中にも現れる場合もあります。

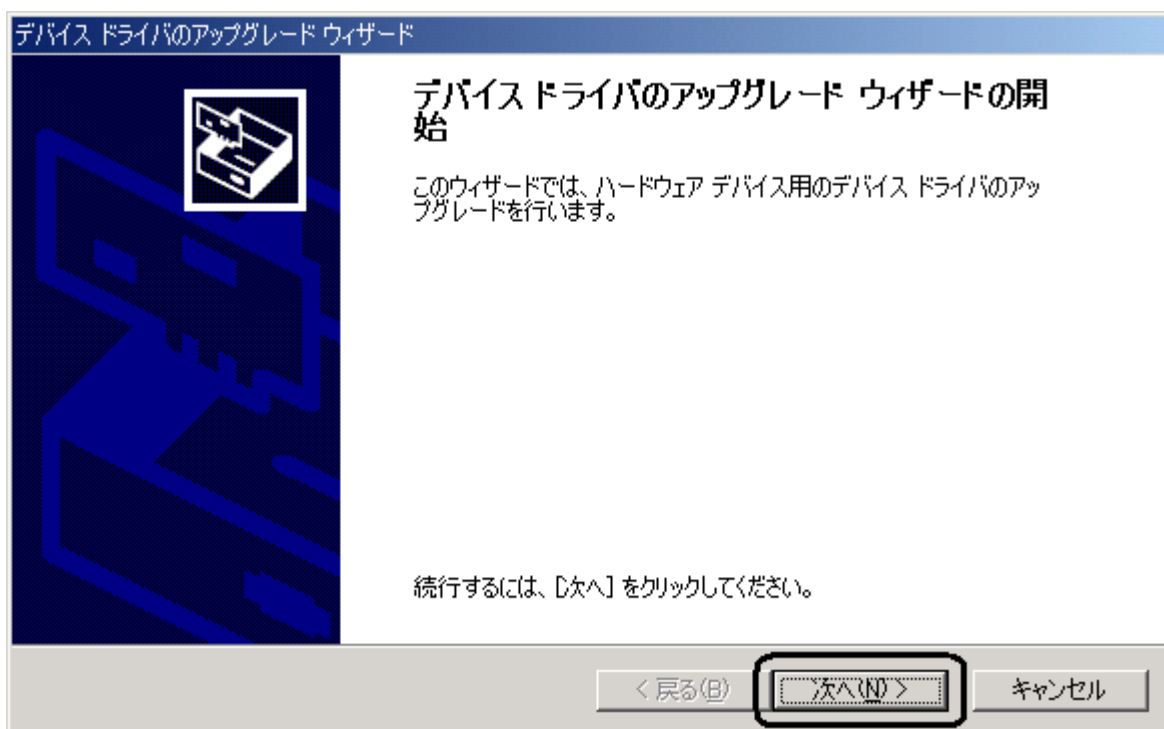
2. !マークが表示されている「**USB Device**」を右クリックし、「プロパティ(R)」を選択します。



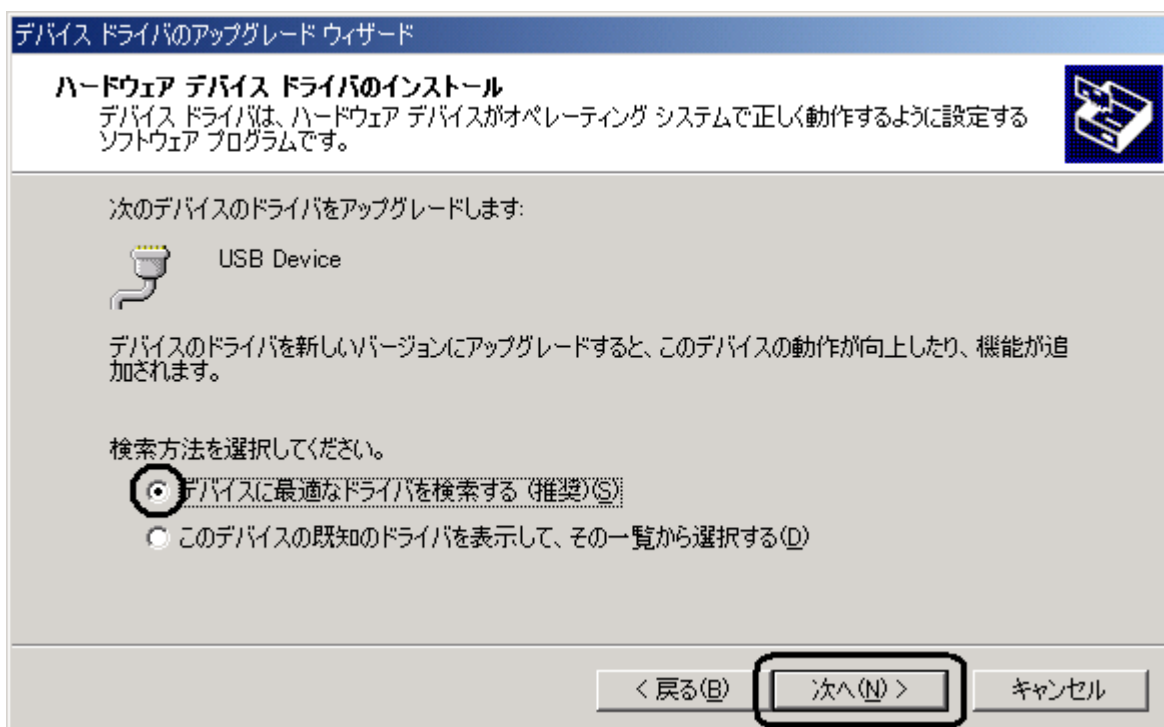
3. 「ドライバの再インストール(I)」をクリックします。



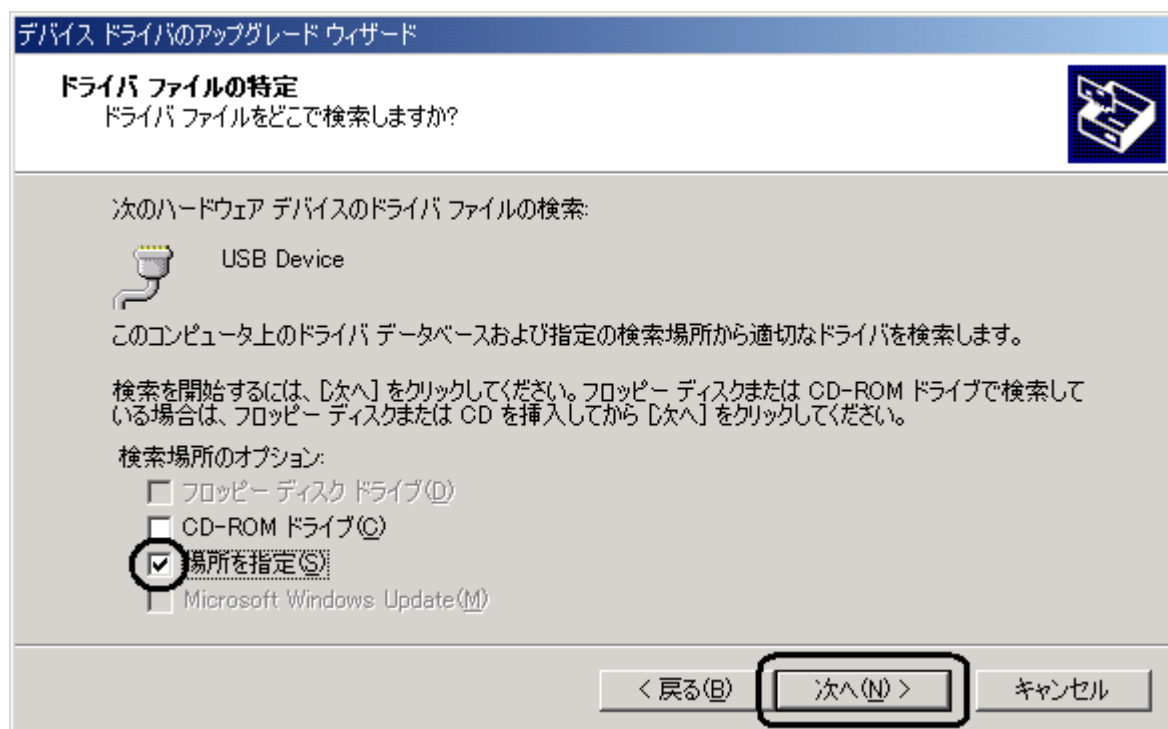
4. 「デバイスドライバのアップグレードウィザード」が表示されます。「次へ(N)」をクリックします。



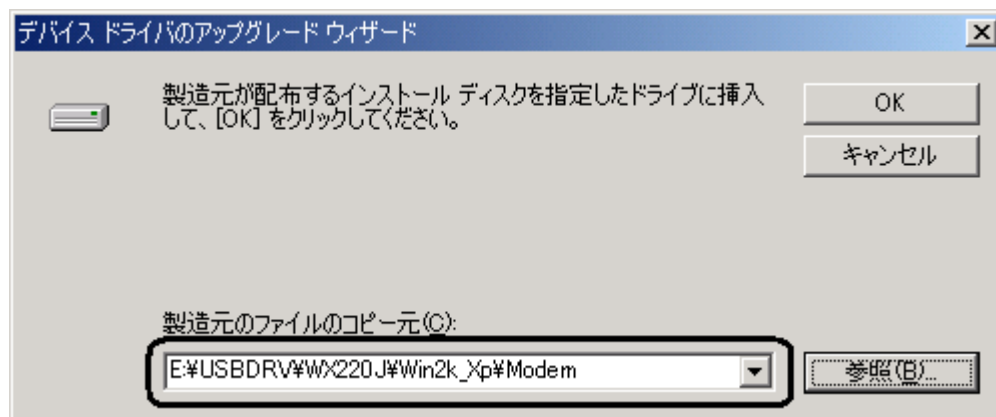
5. 「デバイスに最適なドライバを検索する (推奨) (S)」を選択して、「次へ(N)」をクリックします。



6. 「場所を指定(S)」のみをチェックして、「次へ(N)」をクリックします。



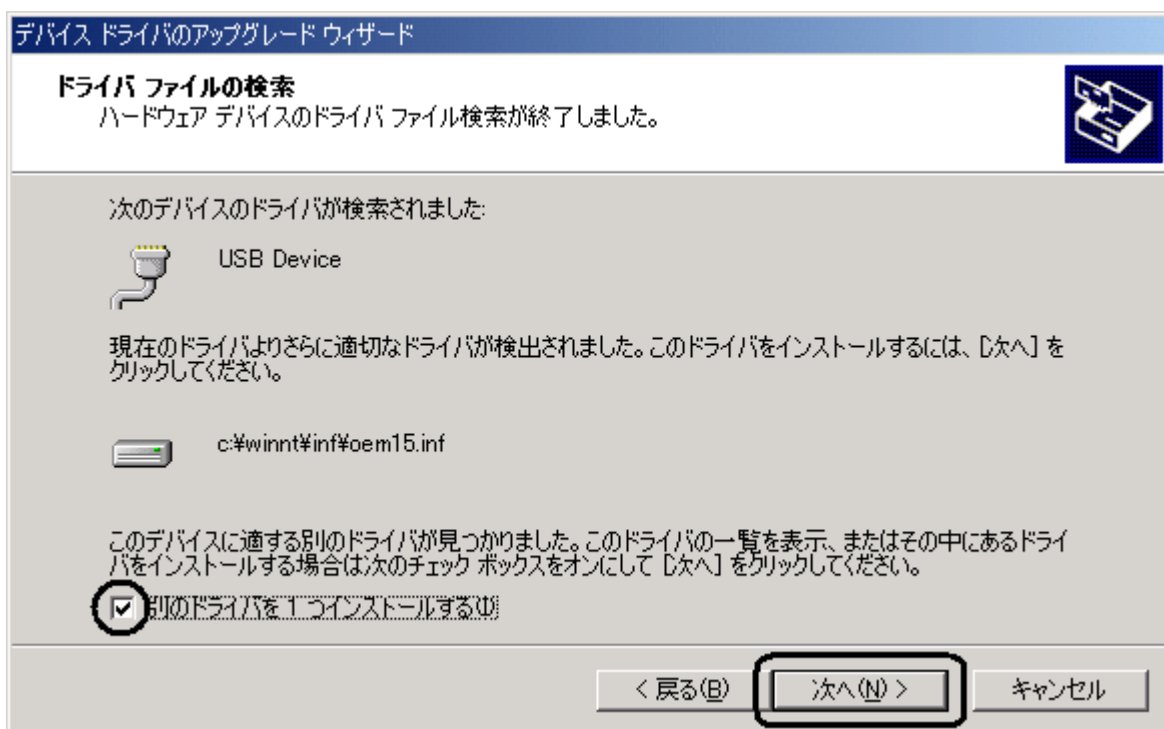
7. 付属の CD-ROM をお持ちの場合は、CD-ROM が挿入されていることを確認した後、「製造元のファイルのコピー元(C)」の欄に「E:¥USBDRV¥WX220J¥Win2k_Xp¥Modem」（ここでは CD-ROM のドライブ番号を E としています。お客様の使用しているパソコンの CD-ROM ドライブ番号に変更してください。）と入力し、「OK」ボタンをクリックしてください。



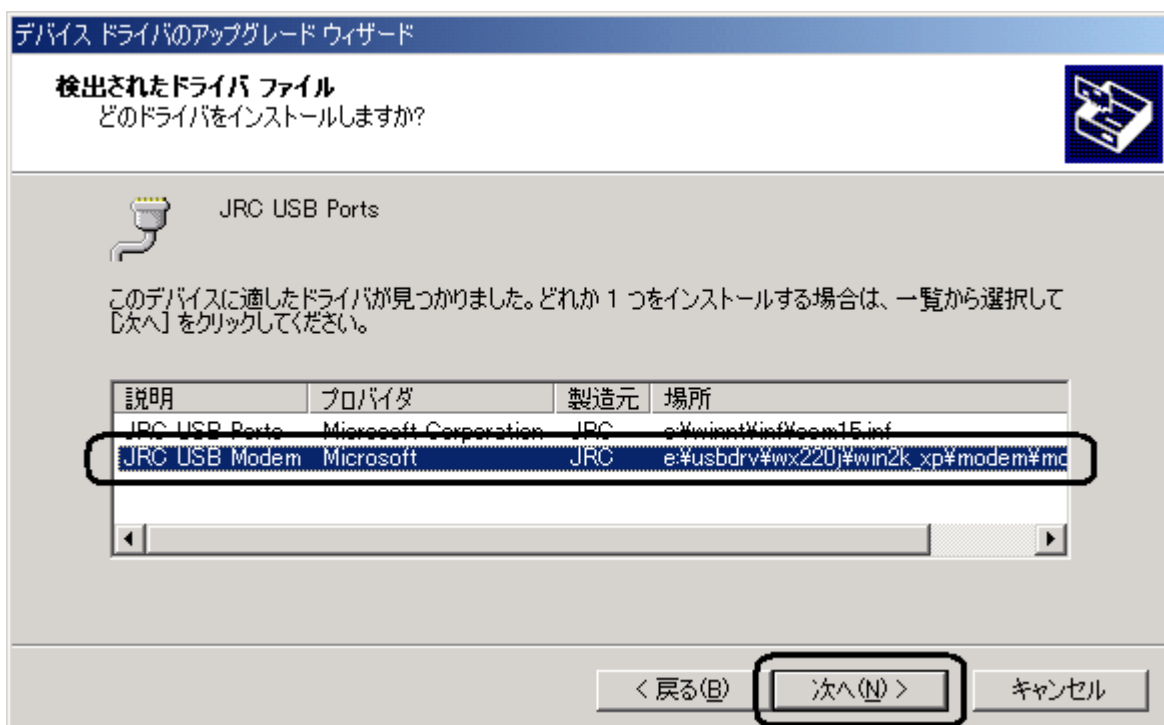
しばらくすると、ドライバファイルの検索が終了します。

尚、付属の CD-ROM をお持ちでない場合は、弊社のサポートサイトにある USB ドライバをダウンロードし、ダウンロードしたファイルを展開したディレクトリの場所を指定してください。例えば、C ドライブに“Temp”ディレクトリを作成して、その中でダウンロードしたファイルを実行(展開)した場合は、「C:¥Temp¥Jrc¥Win2k_Xp¥Modem」を指定します。

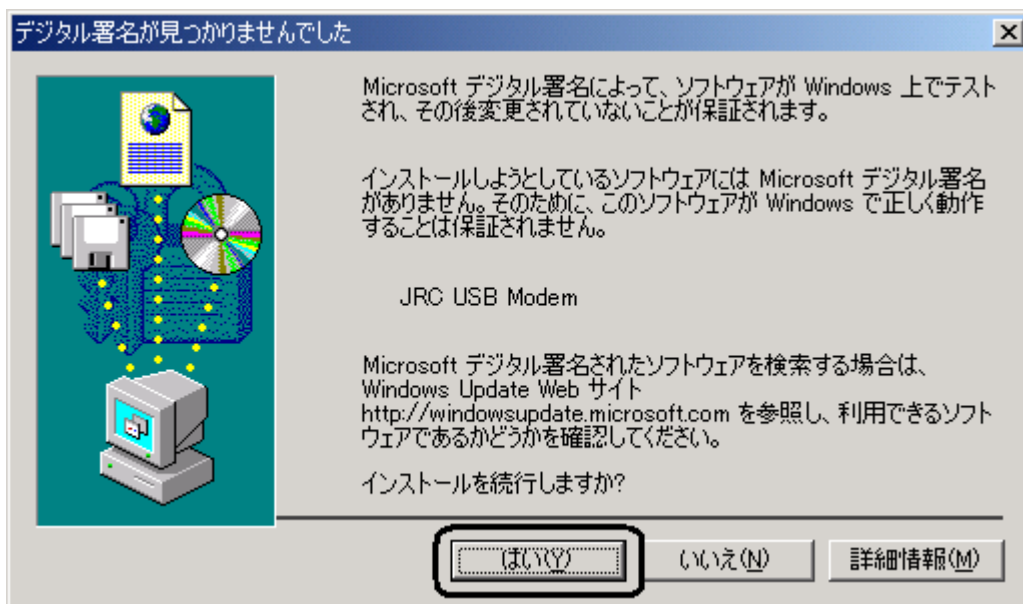
8. 「別のドライバを1つインストールする(I)」をチェックして、「次へ(N)」をクリックします。



9. 「説明」欄の「JRC USB Modem」を選択して、「次へ(N)」をクリックします。



10. デジタル署名の画面が表示されます。「はい(Y)」をクリックします。



11. インストールされたデバイスが「JRC USB Modem」であることを確認し、「完了」ボタンをクリックします。



以上で、インストールは完了です。