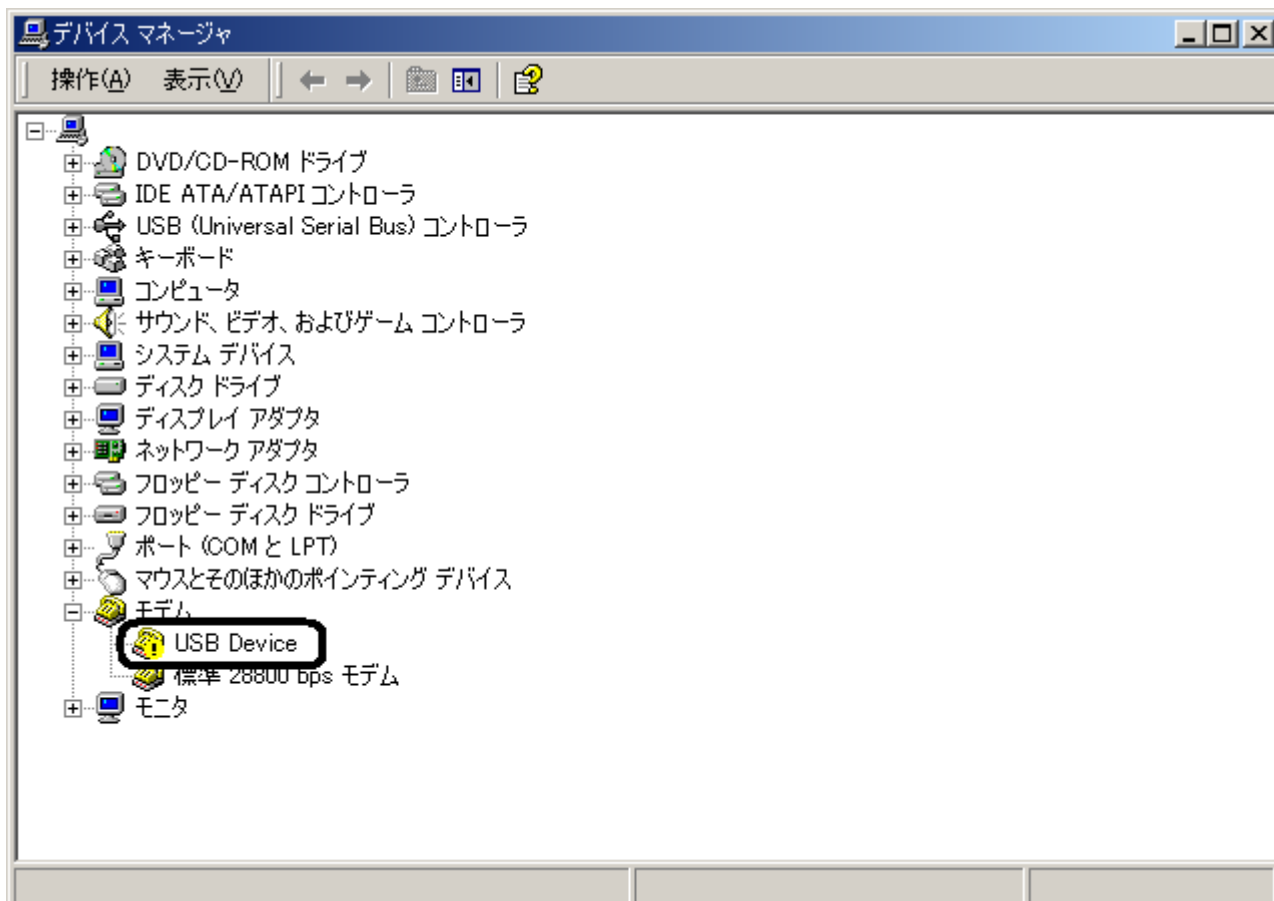


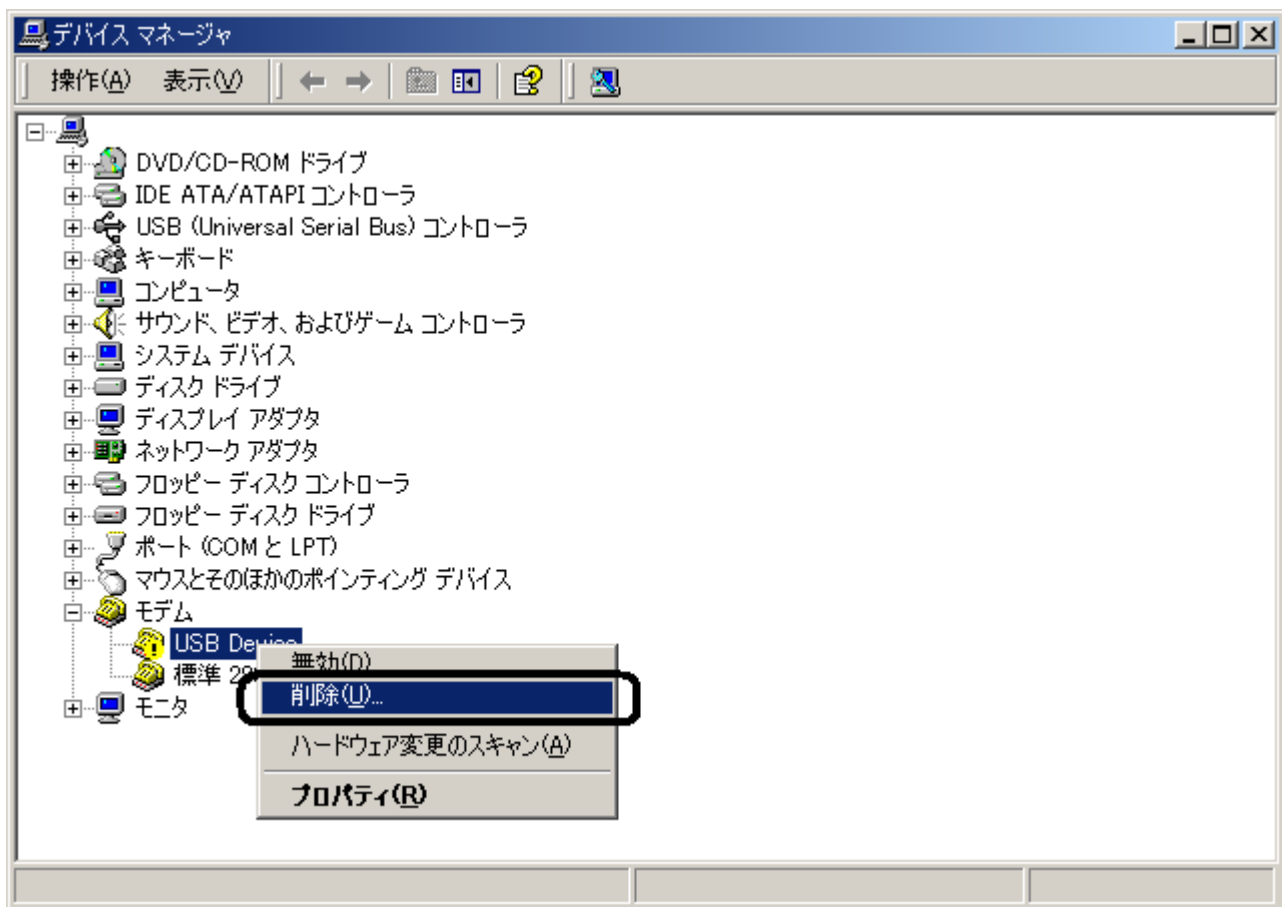
警告画面表示後、インストールを続行せずに止めてしまい、誤認識された場合の対処法 (Windows 2000)

2007年1月25日
日本無線株式会社

1. WX220J (以下、本電話機) とパソコンを USB ケーブルにて接続します。
2. 「スタート」メニューから「設定」 「コントロールパネル」を開き、「システム」をダブルクリックし、「システムのプロパティ」を開き、「ハードウェア」タブを選択し、「デバイスマネージャ」をクリックします。下記画面が表示されますので、誤認識された「USB Device」を確認します。



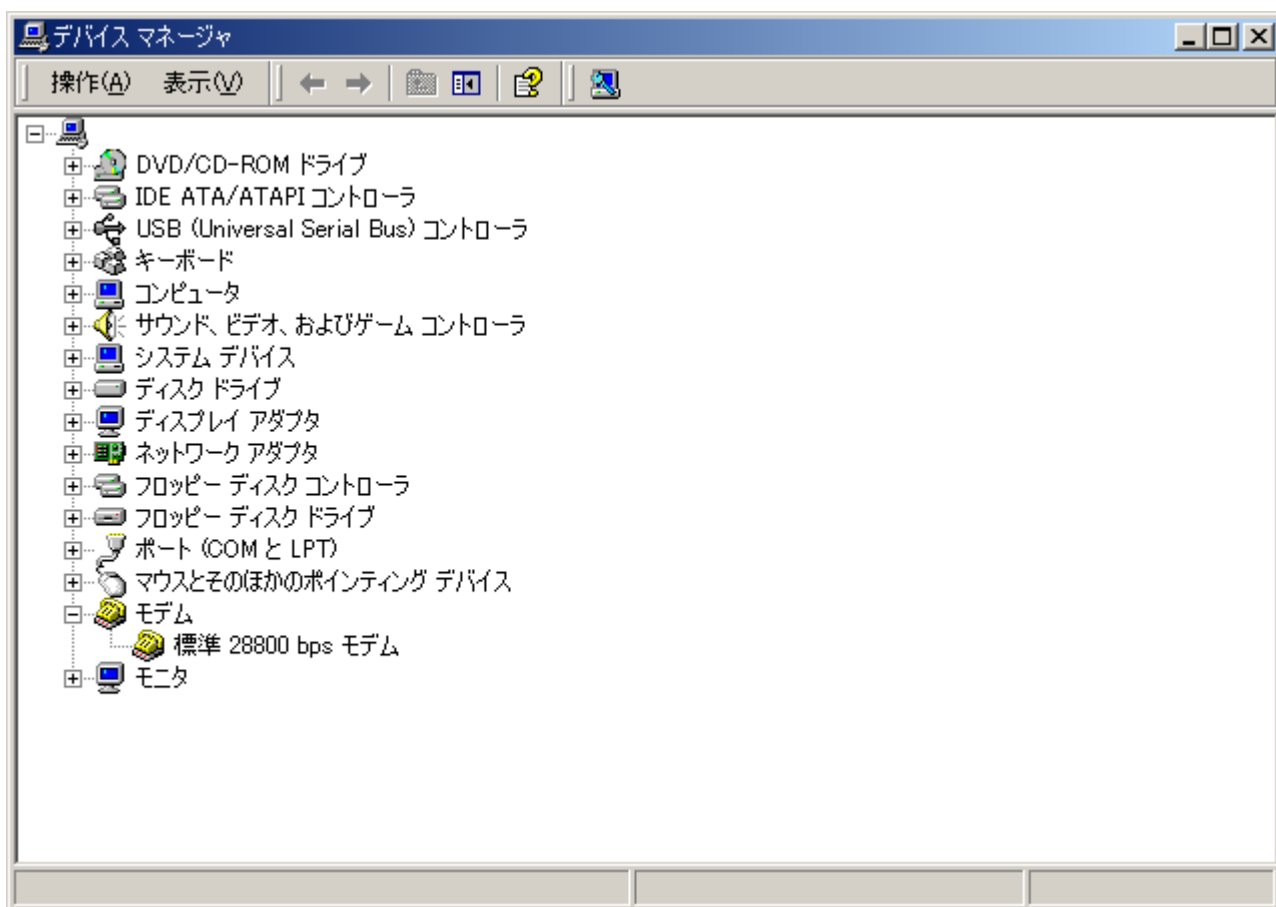
3. !マークが表示されている「USB Device」を右クリックし、「削除」を選択します。



4. 下記の確認画面が表示されますので、「OK」をクリックします。



5. !マークが表示されている「USB Device」がデバイスマネージャ上から消えていることを確認します。



6. 本電話機から USB ケーブルを抜きます。

以上の手順まで進みましたら、もう一度最初から USB ドライバのインストールを行ってください。