

ダイヤルアップ接続時、「エラー 692:」のメッセージが表示され、接続できない場合の対処法 (Windows XP)

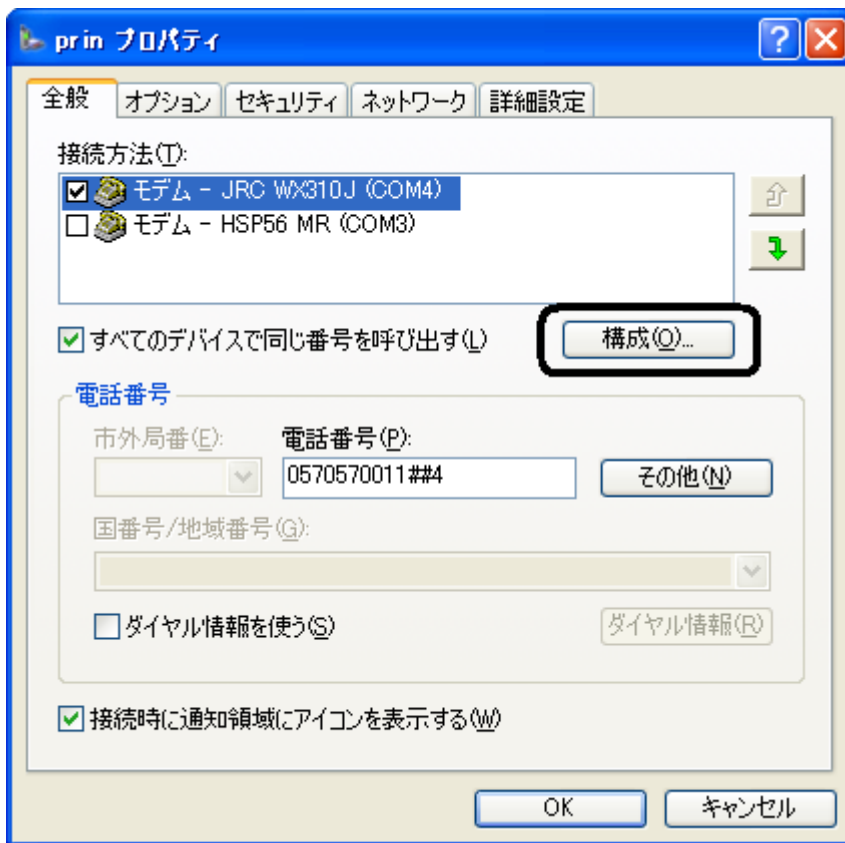
2009年8月31日
日本無線株式会社

1. WX310J とパソコンを USB ケーブルにて接続する。

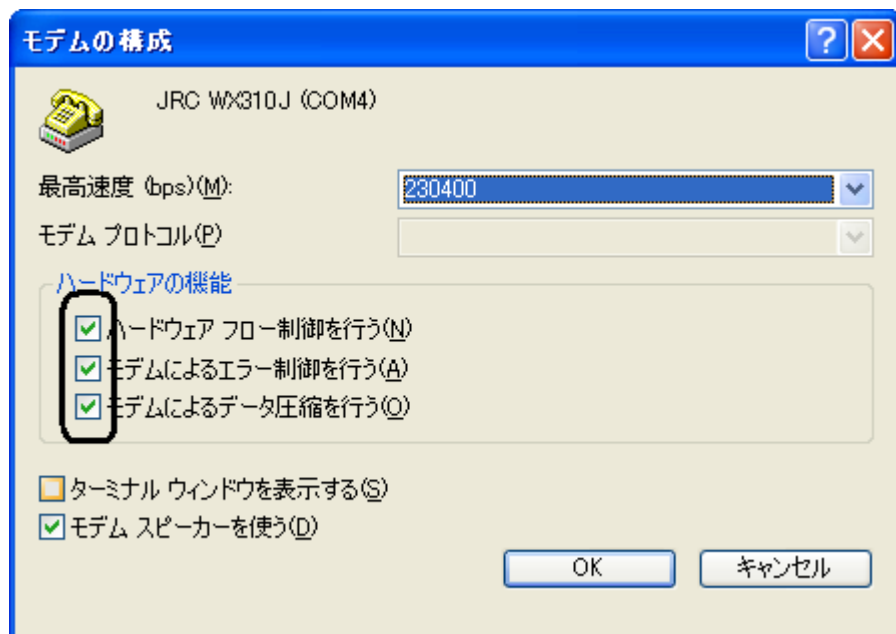
2. 「スタート」メニューから「接続」「すべての接続の表示(S)」を開き、お使いのプロバイダに設定してある接続アイコンをダブルクリックしますと、下記の接続画面が表示されますので、「プロパティ」をクリックします。



3. 接続のプロパティ画面が表示されますので、「構成」をクリックします。



4. モデムの構成画面が表示されますので、「ハードウェアの機能」にチェックが入っているかどうかを確認します()。



もしチェックが入っていなかったら、上記画面と同様に全てチェックしてください。

チェックボックスを更新後、再度ダイヤルアップ接続を試みてください。

上記画面のチェックがされているにもかかわらず、接続が行えなかった場合は、JRC サポートセンターまでお問い合わせください。

JRC サポートセンター

一般電話から：Tel. 0570-003899

ウィルコムからの電話・携帯電話から：Tel. 0422-45-7772

受付時間：9:00～17:00(土日祝祭日除く)