

○USBドライバのインストール方法(MacOS X v10.8.xをお使いの場合)

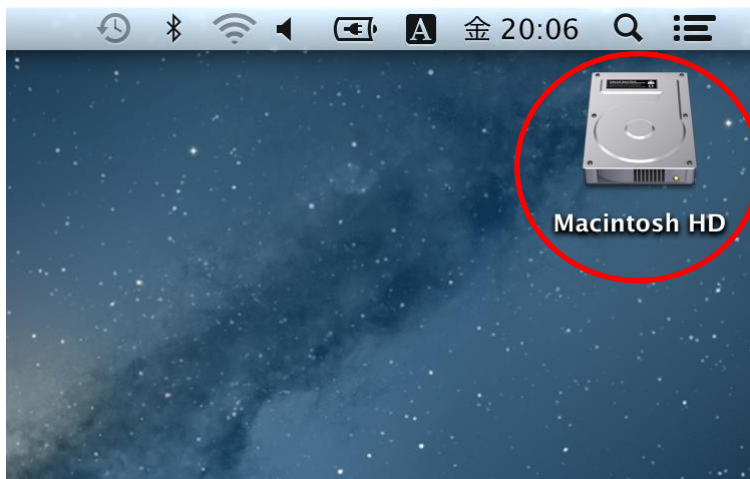
2014年8月1日
日本無線株式会社

■USBドライバのインストール

1. ダウンロードした「jrcusb-20A010.zip」を解凍すると、以下のファイルが展開されます。

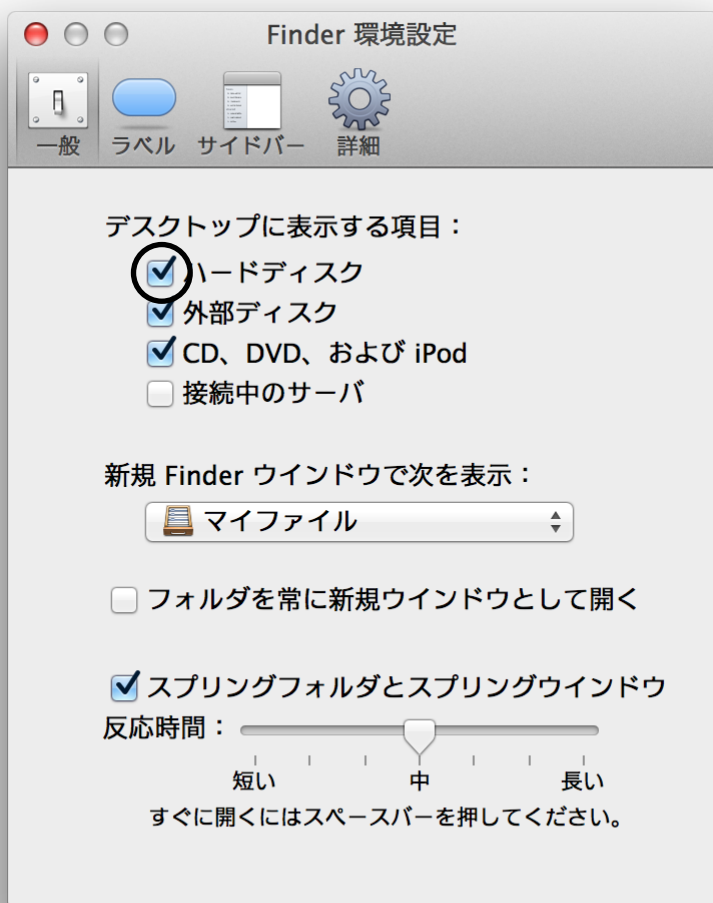
“JRC USB MODEM - 20A010.ccl” モデムスクリプトファイル

2. デスクトップ上の「Macintosh HD※」をダブルクリックします。

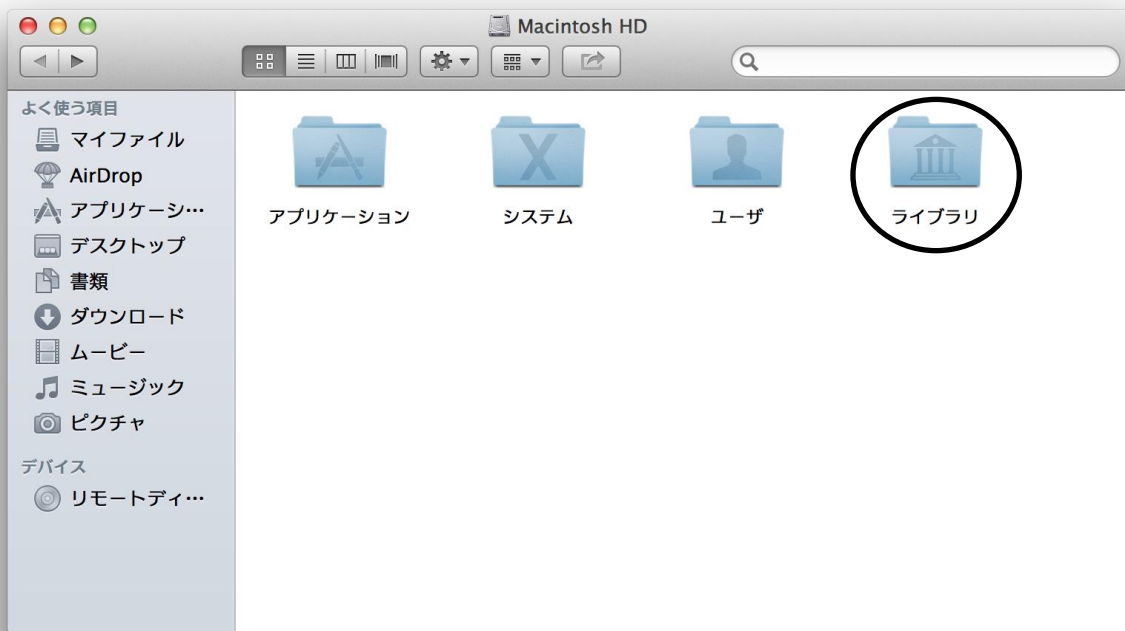


※お使いの環境によっては、名前が異なる場合があります。

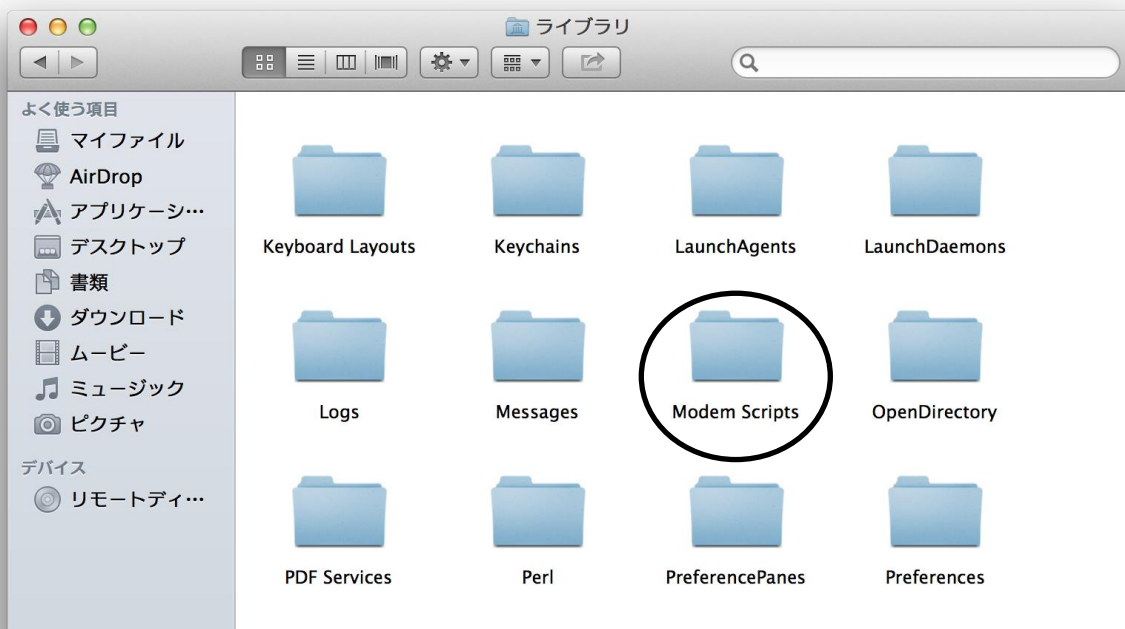
デスクトップ上に「Macintosh HD」が見当たらない場合は、画面左上の Finder メニューから「環境設定...」を選択し、Finder 環境設定で「ハードディスク」にチェックを入れてください。



3. 「ライブラリ」をダブルクリックします。



4. 手順1で解凍したモデムスクリプトファイル“JRC USB MODEM - 20A010.ccl”を「Modem Scripts」フォルダへコピーします。



以上で、インストールは終了です。次ページの「USBドライバの設定方法」に進んでください。
尚、インストールが終了しましたら、パソコンを再起動してください。インストールしたモデムスクリプトファイルが正常に認識されない場合があります。

■USBドライバの設定方法

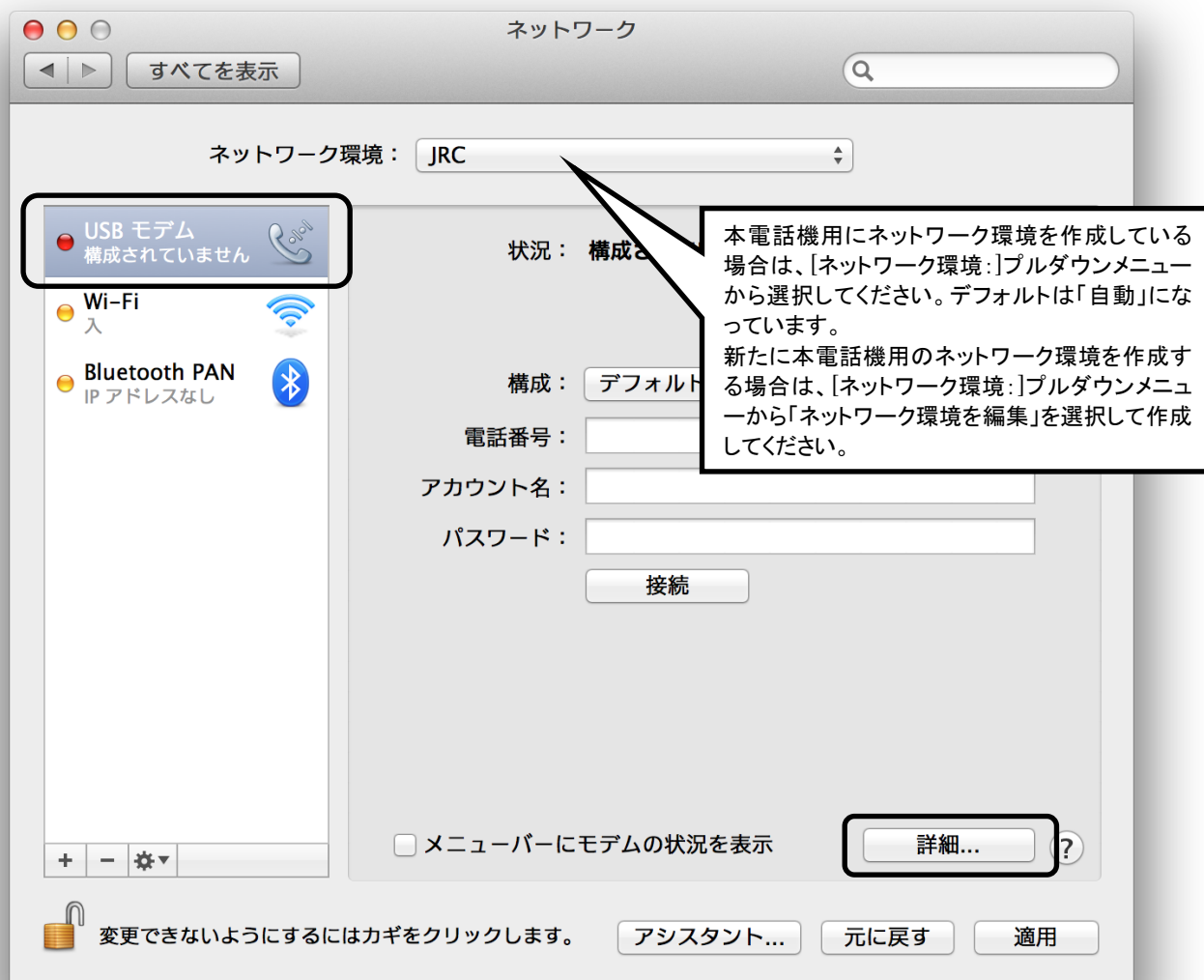
1. 301JR(以下、本電話機)とパソコンを USB 接続します。
2. 画面左上のアップルメニューから「システム環境設定」を選択します。



3. 「ネットワーク」をクリックします。



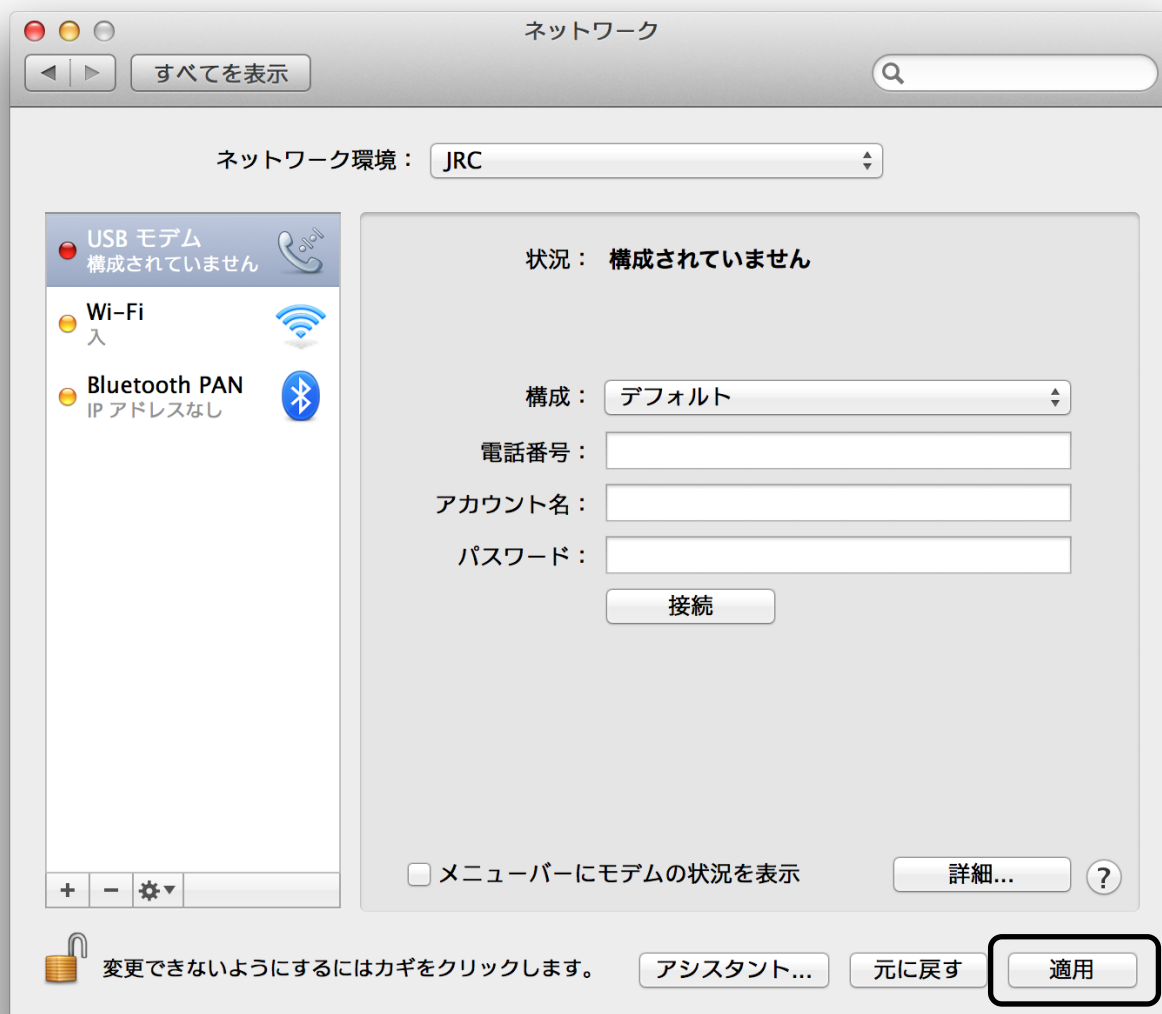
4. ネットワーク接続サービスのリストから「USB モデム」を選択し、「詳細」をクリックします。



5. 「モデム」タブをクリックし、[製造元:]プルダウンメニューから、「その他」、[機種:]プルダウンメニューから、「JRC USB MODEM - 20A010.ccl」を選択し、「OK」をクリックします。尚、DNS、WINS、プロキシ、PPP の設定につきましては、ご利用になっているインターネットサービスプロバイダ (ISP) にお問い合わせください。



6. 「適用」をクリックします。尚、電話番号、アカウント名、パスワードの設定につきましては、ご利用になっているインターネットサービスプロバイダ(ISP)にお問い合わせください。



以上で、USBドライバの設定(本電話機をモデムとして動かすための準備)は終了です。